



**RAPPORT
ANNUEL**

2025

*C'est dans le lien
que naît le progrès.*

IMT Mines Albi

UNE ÉCOLE QUI ALLIE SCIENCE ET HUMAIN POUR UNE SOCIÉTÉ AGILE ET DURABLE

École sous tutelle du ministère chargé de l'Économie, des Finances et de la Souveraineté industrielle, énergétique et numérique, IMT Mines Albi fait partie de l'Institut Mines-Télécom (IMT), premier groupe public d'écoles d'ingénieurs et de management en France. À l'avant-garde des défis industriels et académiques, tant au niveau national qu'international, IMT Mines Albi joue un rôle moteur dans l'innovation scientifique et économique en intégrant ses quatre missions dans un cercle vertueux au service du progrès :



Formation d'ingénieurs responsables et engagés



Recherche et innovation de pointe

Centre Génie Industriel (CGI)
Institut Clément Ader UMR CNRS 5312 site d'Albi
RAPSODEE UMR CNRS 5302



Développement économique local et national



Diffusion de la culture scientifique et technique

LES GRANDS DOMAINES D'EXPERTISES

Pour contribuer à la construction d'un monde plus responsable, IMT Mines Albi a structuré son expertise autour de domaines stratégiques, en synergie avec son écosystème et en réponse aux défis majeurs des transitions écologique, numérique et industrielle :

- Aéronautique et spatial
- Économie circulaire et environnement
- Énergies et transition énergétique
- Intelligence artificielle et données
- Logistique, performance et management
- Matériaux et structures avancés
- Santé et technologies pharmaceutiques

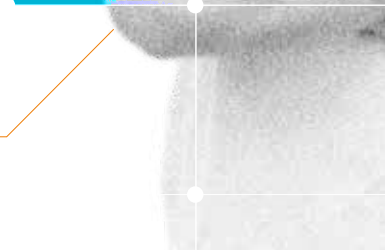
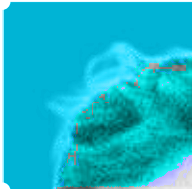
2025 UNE ANNÉE D'ÉLAN COLLECTIF

2025 a marqué une étape clé pour IMT Mines Albi.

Année du déploiement de son plan stratégique, elle s'est distinguée par des avancées concrètes, des collaborations renforcées et une intelligence collective plus que jamais mobilisée.

2025, c'est :

- ▶ **Le bilan à mi-parcours du plan stratégique**, l'occasion de mesurer le chemin accompli, de valoriser les engagements tenus et de réaffirmer nos ambitions pour les années à venir.
- ▶ **Les 30 ans du Centre Génie Industriel**, trois décennies d'expertise en génie industriel et en intelligence artificielle au service des transitions et de la décision responsable.
- ▶ **Les 30 ans de l'installation sur le campus de Jarlard**, un site qui continue d'évoluer, avec la rénovation du gymnase et des terrains de tennis extérieurs.
- ▶ **Des visites institutionnelles de premier plan**, avec l'accueil de l'ancien Président de la République François Hollande et du ministre de l'Enseignement supérieur, de la Recherche et de l'Espace, Philippe Baptiste. Ces temps forts ont également permis à des groupes d'élèves d'échanger en petit comité avec ces personnalités, dans un dialogue direct et constructif.



2025 en chiffres

Formation

1125 | total élèves dans les différentes formations *dont*
1027 en cursus ingénieur *dont*
271 en statut alternant
18 Mastère Spécialisé®
80 doctorants
22 % élèves internationaux
34 % femmes
32 % boursiers

Recrutement

426 | nouveaux élèves toutes filières

Ressources

336 | personnels *dont*
73 enseignants-chercheurs
47 % femmes
10 % ingénieurs R&D

34 M€ | budget annuel *dont*
46 % de ressources propres

Culture scientifique et technique

1641 | visiteurs externes
aux événements de l'école *dont*
620 scolaires

Recherche et Innovation

8 M€ | contrats de recherche
(CNRS, école)
218 | publications *dont*
148 publications référentes *dont*
9 inter-centres et hors centres
94 % | taux d'ouverture des publications
42 | HDR (*Habilitation à Diriger les Recherches*)
11 | chaires et laboratoires communs
4 | plateformes de Recherche
et Développement

Centre Génie Industriel

1,8 M€ | activité contractuelle
42 | publications référentes
59 | personnels

Institut Clément Ader site d'Albi

2,4 M€ | activité contractuelle
43 | publications référentes
74 | personnels

Centre RAPSODEE

3,8 M€ | activité contractuelle
63 | publications référentes
104 | personnels

Alumni Promotion 2024

83 % | taux net d'emploi à 6 mois
10 % | en poste à l'international
42 782 € | salaire annuel brut médian*

Incubateur technologique

13 | projets en cours d'incubation
100 % | taux de survie à 5 ans des entreprises
créées avec le soutien de l'école

Chiffres IMT

11 400 | élèves ingénieurs et managers
97 % | taux net d'emploi des diplômés à 12-15 mois
100 M€ | ressources contractuelles issues de la
recherche, valorisation et innovation (2024)
2 890 | publications internationales (base SCOPUS)
50 | chaires industrielles

De la formation à l'épanouissement

FAIRE GRANDIR LES TALENTS QUI INTÈGRENT L'ÉCOLE

À IMT Mines Albi, la formation repose sur une exigence académique élevée, une relation étroite avec les entreprises et un accompagnement attentif des élèves. Elle vise à révéler les talents et à permettre à chacun de construire, pas à pas, sa place, son projet et son impact.



ENTRER À L'ÉCOLE

La rentrée 2025 confirme l'attractivité d'IMT Mines Albi, avec plus de **1 000 élèves ingénieurs** et une progression notable du nombre de **d'élèves en alternance**. Cette évolution traduit une stratégie claire : proposer des parcours diversifiés, adaptés aux attentes des étudiants comme à celles des entreprises.

L'offre de formation continue de se développer :

- ▶ **Executive Master Management de Projets Lean & Supply Chain** : lancé en partenariat avec IMT-Business School, ce Master incarne la complémentarité des expertises au sein de l'IMT. Il permet à des professionnels et à des ingénieurs d'acquérir une double compétence recherchée, à la croisée du management et de la performance industrielle.
- ▶ **English Tracks** : la première promotion, composée de 14 étudiants internationaux financés grâce à Erasmus+, marque une étape significative dans l'internationalisation de l'école.
- ▶ L'ouverture de l'option « **Génie Industriel pour la performance des organisations** » aux élèves ingénieurs alternants illustre l'adaptation constante de l'école aux mutations sectorielles.



Y TROUVER SA PLACE

La formation à IMT Mines Albi dépasse largement le cadre des salles de cours.

L'expérience étudiante y est particulièrement valorisée, et IMT Mines Albi figure parmi les **écoles d'ingénieurs préférées des étudiants**, selon le classement Speak&Act 2025.

Parallèlement, l'école gagne six places pour se hisser à la **32^e position du classement L'Étudiant 2026**. Cette progression reflète à la fois l'excellence académique, le dynamisme de la recherche et l'attention portée à l'équilibre femmes-hommes au sein des promotions.

Des initiatives comme le **Salon Ingé'Innov** offrent aux élèves de travailler en équipe sur des problématiques concrètes, de confronter leurs idées et de transformer une intuition en prototype ou en solution opérationnelle, sur le plan de l'innovation, de l'entrepreneuriat ou de la recherche.



S'Y ENGAGER

La vie associative, culturelle et sportive constitue un pilier essentiel de l'expérience à IMT Mines Albi, qui veille à offrir un environnement propice à l'implication et à l'initiative des élèves.

La **3^e place au Cartel 2025** à Paris, compétition sportive nationale des écoles des Mines, témoigne de la vitalité et de l'esprit collectif qui animent le campus.

Dans cette même dynamique, les élèves ont pris part à la **2^e édition de l'événement All Campus**, aux côtés des acteurs du territoire, renforçant les liens avec l'écosystème local et les étudiants de l'Albigeois, pour une soirée placée sous le signe de l'art.

Cette année a également vu la création du club **Pathfinder Astronautics, dédié à l'aéronautique et au spatial**. Encouragés par l'école, ses membres ont participé au Toulouse Space Festival en partenariat avec le CNES, développé des projets de lancement de fusées et animé des ateliers lors d'événements de diffusion de culture scientifique.



Y RÉUSSIR

Plusieurs élèves d'IMT Mines Albi ont été distingués individuellement :

- ▶ Mariana Otoy Trevisani et Adrien Fage, respectivement étudiante et alternant, ont reçu les **Prix de la Fondation Mines-Télécom**, récompensant l'engagement et la qualité de leur projet professionnel lors de leur stage de fin d'études ou de leur apprentissage.
- ▶ Jean-Luc Cissé, double diplômé pharmacien-ingénieur et incubé à l'école, a obtenu le **Prix Pépite 2025** pour son projet entrepreneurial HYPERTENSION, salué pour sa pertinence économique et son potentiel de développement.
- ▶ Victoire Leglaive, élève ingénieure, a remporté le concours **Rolls-Royce Student Mini-Lecture Competition**, organisé par la Royal Aeronautical Society, Rolls Royce et Airbus.

Parallèlement, l'année 2025 marque la première **diplomation des étudiants-entrepreneurs**, avec un diplôme reconnu par l'État et un taux de féminisation de 35%, équivalent à celui des élèves ingénieures.



S'OUVRIRE AU MONDE

De nouveaux **partenariats Erasmus+**, avec le **Monténégro et la Colombie**, renforcent les mobilités entrantes et sortantes pour les élèves et le personnel, consolidant l'ancrage international de l'école au sein des réseaux universitaires.

Cette année encore, l'école a accueilli deux nouveaux élèves bénéficiaires de la **Bourse Eiffel 2025**, dispositif d'excellence destiné à soutenir des parcours académiques internationaux ambitieux.

À l'occasion de la Staff Week 2025, réunissant plus d'une vingtaine de partenaires internationaux, IMT Mines Albi a lancé la **première édition du Forum Move Abroad**. Ce temps d'échanges, centré sur les rencontres avec les universités partenaires et les témoignages d'étudiants, a offert aux élèves un accompagnement concret pour construire leur projet de mobilité : choix des destinations, dispositifs de financement et organisation du parcours académique.

ORDRE NATIONAL DU MÉRITE

Le **Professeur Ange Nzihou** du centre de formation et de recherche RAPSODEE, a été élevé au grade d'**Officier de l'Ordre National du Mérite**, une distinction qui salue un engagement scientifique, institutionnel et sociétal de premier plan. Elle reconnaît son rôle déterminant dans le développement de la recherche, l'innovation durable et le rayonnement académique d'IMT Mines Albi.



De la recherche à l'impact

L'INTELLIGENCE COLLECTIVE AU SERVICE DE LA TRANSFORMATION

À IMT Mines Albi, la recherche est avant tout une aventure collective. Elle constitue un point de départ vers l'innovation, la transformation des organisations et des solutions concrètes pour répondre aux grands défis industriels, environnementaux et sociétaux.



QUAND LES ALLIANCES ACCÉLÈRENT L'INNOVATION

Les partenariats traduisent une même ambition : ancrer la formation et la recherche de l'école dans les réalités industrielles et anticiper les mutations des filières stratégiques.

Le renouvellement de l'**accord cadre avec Enedis** pour trois ans prolonge une collaboration étroite et durable autour des enjeux de la digitalisation des réseaux électriques et de la transition énergétique. Ce partenariat se traduit par des interventions d'experts, des projets pédagogiques intégrés aux cursus et un travail commun sur les compétences dont les ingénieurs auront besoin pour piloter les réseaux intelligents de demain.

La nouvelle **collaboration avec Dedienne Aerospace** ancre encore davantage la formation et la recherche dans les réalités industrielles du secteur aéronautique. Projets d'innovation, problématiques industrielles concrètes et échanges réguliers avec les équipes de l'entreprise permettent aux élèves de travailler sur des cas réels, au plus près des contraintes technologiques et de performance.

Renouvelé pour quatre ans, le **partenariat avec PURFLUX GROUP**, spécialiste de la filtration industrielle pour la mobilité, s'appuie sur des actions déjà engagées : projets tutorés, offres de stages et présence active lors des temps forts de l'école.



QUAND LES PROJETS CHANGENT LE RÉEL

Dans le cadre du **projet ACDC mené avec Elioz**, le Centre Génie Industriel (CGI) d'IMT Mines Albi a développé un outil d'aide à la décision optimisant la planification des opérateurs-relais pour les personnes sourdes et malentendantes. Une innovation technologique à forte portée sociétale, au service de l'inclusion. Issus des travaux de thèse de Samer Alsamadi, ces développements lui ont valu d'être lauréat du prestigieux concours i-PhD puis d'intégrer l'incubateur pour donner naissance à la startup Planifia.

Avec le **laboratoire commun RadaR-io signé avec la société Epsi**, le CGI confirme son expertise dans la modélisation et la gestion de systèmes complexes en développant des outils d'aides à la décision adaptés à des environnements incertains et évolutifs.

Présenté à l'Élysée, à l'occasion de la **Grande Exposition du Fabriqué en France**, le projet **ECOTRAIN** met en lumière l'expertise du Centre Génie Industriel (CGI) d'IMT Mines Albi en modélisation des mobilités, en synergie avec IMT Nord Europe et des partenaires industriels, au service d'une solution ferroviaire bas carbone intégrée pour une réponse concrète aux défis de la desserte des zones rurales.



QUAND LA RECHERCHE EST SALUÉE

Damien Texier, chargé de recherche CNRS à l'ICA site d'Albi, a reçu le **Prix Espoir 2025 IMT - Académie des sciences** ainsi que la Médaille de bronze 2025 du CNRS. Ses travaux sur la durabilité des matériaux métalliques en environnements extrêmes ouvrent des perspectives majeures pour la science des matériaux et les industries du futur.

Christophe Coquelet, enseignant-chercheur en génie des procédés au centre RAPSODEE, a reçu le **Donald Katz Award**, distinction internationale prestigieuse récompensant des contributions scientifiques majeures dans le secteur « midstream ». Il devient le deuxième chercheur français à obtenir ce prix.

Le projet « Physics of Decision », développé par le Centre Génie Industriel d'IMT Mines Albi, remporte une nouvelle fois un **Laval Virtual Award**, récompensant une innovation de pointe combinant intelligence artificielle et réalité virtuelle au service de la performance des organisations.

La plateforme VALTHERA du centre de recherche RAPSODEE est labellisée « lieu-totem » du **PEPR Recyclage**, un réseau national de sites favorisant les collaborations entre recherche, industrie et territoires autour de l'économie circulaire.

Le **Professeur Sabu Thomas**, expert indien mondialement reconnu en science et ingénierie des polymères biosourcés, a reçu à IMT Mines Albi le **Doctorat Honoris Causa de l'IMT**, en reconnaissance de sa carrière brillante et de ses contributions majeures aux matériaux durables et aux solutions environnementales.



S'engager avec exigence et sobriété

UNE ÉCOLE ATTENTIVE, OUVERTE ET RESPONSABLE

À IMT Mines Albi, la responsabilité sociétale se traduit par des engagements structurés, des actions concrètes et une mobilisation collective des équipes et des élèves. L'école agit autour de trois axes majeurs : inclusion et égalité, responsabilité environnementale, et ouverture de la science à la société.



INCLUSION, ÉGALITÉ, DIVERSITÉ

En 2025, IMT Mines Albi a renforcé son engagement en signant la **Charte IMT Respect & Égalité**, cadre commun de prévention des discriminations et des violences sexistes et sexuelles au sein de l'Institut Mines-Télécom.

La **convention signée avec l'AFEV** (Association de la Fondation Étudiante pour la Ville) permet à 18 élèves de s'engager en faveur de l'égalité des chances, en accompagnant des jeunes de quartiers populaires dans leur parcours scolaire.

Parallèlement, des élèves se mobilisent dans le cadre du **dispositif SAM-Buddy**, visant à mentorer les étudiants de la CUPGE de l'Institut Universitaire Champollion, pour faciliter leur intégration dans les écoles d'ingénieurs partenaires : IMT Mines Alès, ISIS Castres et IMT Mines Albi.

Le programme des **Ambassadrices IMT** poursuit son développement à IMT Mines Albi, avec des actions locales, destinées à encourager les jeunes filles à s'orienter vers les filières scientifiques. En 2025, 10 élèves ingénieures se sont mobilisées activement pour mener ces interventions et partager leurs parcours.



RESPONSABILITÉ ENVIRONNEMENTALE

La **startup Cactile**, soutenue par l'incubateur d'IMT Mines Albi, œuvre pour réduire l'impact des bâtiments sur la ressource en eau, en développant des systèmes de gestion de l'eau de pluie intégrés aux bâtiments. L'entreprise a remporté le **Prix spécial du jury au Trophée Pro National de Groupama**.

La **2^e édition du Festival Futurs Proches**, accompagnée d'un chantier participatif de plantation, a mobilisé la communauté de l'école autour de pratiques plus sobres et d'actions concrètes sur le campus.

IMT Mines Albi a obtenu le **Label Employeur ProVélo – niveau Bronze**, en reconnaissance des actions mises en place pour favoriser les mobilités douces. Une réussite qui renforce l'élan collectif, consolidant l'engagement de tous pour développer un campus exemplaire en matière de sobriété et de responsabilité environnementale.

Portée par l'ensemble de ses initiatives, l'école progresse dans le **classement THE Impact**, qui évalue la contribution des établissements d'enseignement supérieur à l'atteinte des Objectifs de Développement Durable.



SCIENCE POUR LA SOCIÉTÉ

La responsabilité d'une école d'ingénieurs inclut également sa contribution au débat public.

Une **conférence de Jean-Louis Étienne** a rassemblé élèves, personnels et acteurs du territoire autour des enjeux climatiques et de l'exploration scientifique.

À travers son expérience d'explorateur et de médecin, il a rappelé le rôle central de la science pour comprendre les transformations environnementales et renforcer notre capacité collective à agir.

La **Nuit des Chercheurs et la Fête de la Science** demeurent des rendez-vous structurants pour le territoire, mobilisant enseignants-chercheurs, doctorants et élèves pour présenter leurs travaux, expliquer leurs démarches et dialoguer avec des publics variés, scolaires, familles et grand public.

Enfin, une **conférence dédiée à la liberté académique**, animée par le **Dr. Alaksandr Milinkievič** est venue rappeler l'importance du débat scientifique, de l'indépendance de la recherche et du rôle fondamental de l'université dans la société, des principes au cœur de l'identité d'IMT Mines Albi.

UNE ÉCOLE EN MOUVEMENT

Les actions engagées en 2025 dessinent une orientation claire et ambitieuse pour l'école : décloisonner davantage les expertises, encourager les synergies interdisciplinaires, consolider nos atouts stratégiques et renforcer l'ancrage territorial et international d'IMT Mines Albi.

Dans les années à venir, l'enjeu sera d'amplifier cette cohérence entre science, formation et impact concret.



IMT Mines Albi remercie les nombreux organismes, entreprises et collectivités pour leur soutien au travers de la taxe d'apprentissage 2025 :

A.C.P. MENUISERIE, ACCENTURE, ADDENDA, ADS, AEROCDRONES, AEXIQUAL, AF, AGENCE WAYCOM, AIR LIQUIDE ELECTRONICS SYSTEMS, AIR PLUS S.A.R.L., AIRBUS HELICOPTERS, AIRBUS OPERATIONS, ALTEN SO, AMBULANCES CROIX BLEUE, AMODEV SUD OUEST, ANDROS, AOSTE SNC OU A SNC, APPLEXION, ARCHYTAS, ASPEN NOTRE DAME DE BONDEVILLE, ASSISTANCE DEPANNAGE MAINTENANCE SERVICE INDUSTRIE, ATEMAX FRANCE, AUBERT & DUVAL, AURCAD, AUROCK, AV DEVELOPPEMENT, AVOB, BEAUFOUR IPSEN INDUSTRIE, BECICE, BIOCODEX, BLANC AERO INDUSTRIES, BOCCARD FRANCE, BONCOLAC, BONNE MAMAN - ANDROS FRANCE - BOIN, BROWN EUROPE, BUREAU ETUDE STRUCTURE TECHN ENERGIE, C.S.A, CAMPOFRIO FOOD GROUP HOLDING, CAPGEMINI TECHNOLOGY SERVICES-GROUPE CAPGEMINI, CARAYON, CARAYON TARN, CARS COULOM, CEMP, CENTRALE HYDRO-ELECTR CHAPITRE, CGI FRANCE, CHRONOPOST, CITIZ OCCITANIE, COBRATEX, COFEL INDUSTRIES, COMAU FRANCE, COMPAGNIE DES EAUX ET DE L'OZONE PROCEDES, COMPAGNIE MERIDIONALE D'APPLICATIONS THERMIQUES CMT, COMPTOIR INDUSTRIEL REGIONAL, COMSOL FRANCE, CONSTRUCTIONS NASCER DO SOL, CORMARY MECANIQUE DE PRECISION, COULOM AUTOCARS, CREDIT AGRICOLE, CURIMUM PET FRANCE, DECLINAISON TRAITEUR, DELPHARM DIJON, DELPHARM ORLEANS, DPKL, DYNAS+, DYNAS+ ENGINEERING PRODUCTS, EDF SA, EFOR SUD-OUEST, EIFELER FRANCE, EIFFAGE ENERGIE SYSTEMES - CHAMAYOU, ELTA MURET MAZERES STE FOY, ENAIRO, ENERPARC SOLAIRE SARL, ENTREPRISE BOURDARIOS, ENVIROBAT OCCITANIE, EPSI, ETAMINE, ETANDEX, ETCHART ENERGIES, EVA CYCLES, EWIE, FAREVA FARMEA, FAREVA PAU, FORTERRO FRANCE, FRUIVAL, GARAGE REY, GARENQ GRANULATS BETON, GELATINES WEISHARDT, GEOCYCLE FRANCE, GEOSUD92, GIE AIM, GLAXO WELLCOME PRODUCTION, GMF ASSURANCES, GOPTIMUM CONSULTING, GRDF, GROUPAMA D'OC, GROUPE AHG EUROPE, GROUPE AIRBUS SAS, GROUPE GDSI, GROUPE SLS, GROUPE SPIE INDUSTRIE, HASKONING FRANCE, HIVE CONSULTING - SHARP, HYDRATOP, IDOA, IMMERSIVE FACTORY, INITIAL, INTEGRATIV, ITNI, ITNI - AGENCE IDF SUD, ITRON FRANCE, JACQUES TARRENE INVESTISSEMENTS, JAMBON D'AOSTE, JC L-T, JPM SA, LA COMBE, LA POSTE, LABORATOIRES PIERRE FABRE, LABORATOIRES LEO, LABORATOIRES PHODE, LALLEMAND SAS, LAPORTE EURO, LAPRADE ENERGIE S.A.S., LE JOINT FRANCAIS, LEGRAND SNC, LES FILS DE A - COLOMBIE CADET, LEYFA MEASUREMENT, LHOIST FRANCE OUEST, LIEBHERR-AEROSPACE TOULOUSE SAS, MS PASSION, M. SERVICES INDUSTRIE, MAJOR 5, MANUFACTURE FRANCAISE DES PNEUMATIQUES MICHELIN, MARIE WEB STYLE, MAUREL AUTOCARS, MECANUMERIC, MECOBAT, MECOWORKS, MERCK BIODEVELOPMENT, MIDICASA, MINAKEM DUNKERQUE PRODUCTION, MLS LEROY-SOMER, MODULEM, MYREPORT, NEPSEN, NOVO NORDISK PRODUCTION SAS, OE, ORTEC SOLEO, PACG CONCEPT, PARTICIPATION, PASTEUR, PETZL DISTRIBUTION, PHARMACIE MONTSOURIS, PLANAR, PROCESSION, PROCINTECH, PROMOCASH, PROS FRANCE SAS, PURFLUX GROUP, PYRENEENNE D INGENIERIE CONSEIL ET STRATEGIE EN ABREGE PICS, QUERCY REFRIGERATION, RAGT 2N, RAGT ENERGIE, RATIER-FIGEAC, RECA, ENEDIS, RIVES & EAUX, ROBERT BOSCH FRANCE, RTE, SA PRODUITS INDUSTRIELS ET METALLURGIQUE, SA WEISHARDT HOLDING, SAE 2025, SAEM DE CONGRES ET EXPO D'ALBI, SAPEM SA, SAPIM, SAPIM INOX, SCA, SCI EIRELAG, SCI FONLABOUR, SERVIER INTERNATIONAL, SLEEVEER TECHNOLOGIES, SN DIFFUSION, SOCIETE D'ASSAINISSEMENT DE BORDEAUX METROPOLE, SOCIETE FORCE VAR, SOCIETE HYDRO ELECTRIQUE DU SUD OUEST, SOCIETE HYDRO-ELECTRIQUE DU RIEUBON-SHER, SOLEVAL FRANCE, SPIE CITYNETWORKS, SPIE ICS, SPPM, STEDIS, SUMEX FRANCE, TEREKA, TERRAVOLT, TOTALENERGIES, TSN, UPSA SAS, VEOLIA EAU - COMPAGNIE GENERALE DES EAUX, VINCI CONSTRUCTION SERVICES PARTAGES, VOESTALPINE HIGH PERFORMANCE METALS FRANCE SAS, VPMP GLOBAL, WEISHARDT INTERNATIONAL, WEST SOLUTIONS, XELYA.

RÉSEAUX



LABELS ET CERTIFICATIONS



Campus Jarlard 81013 Albi
CT Cedex 09
Tél. : 05 63 49 30 00
www.imt-mines-albi.fr

