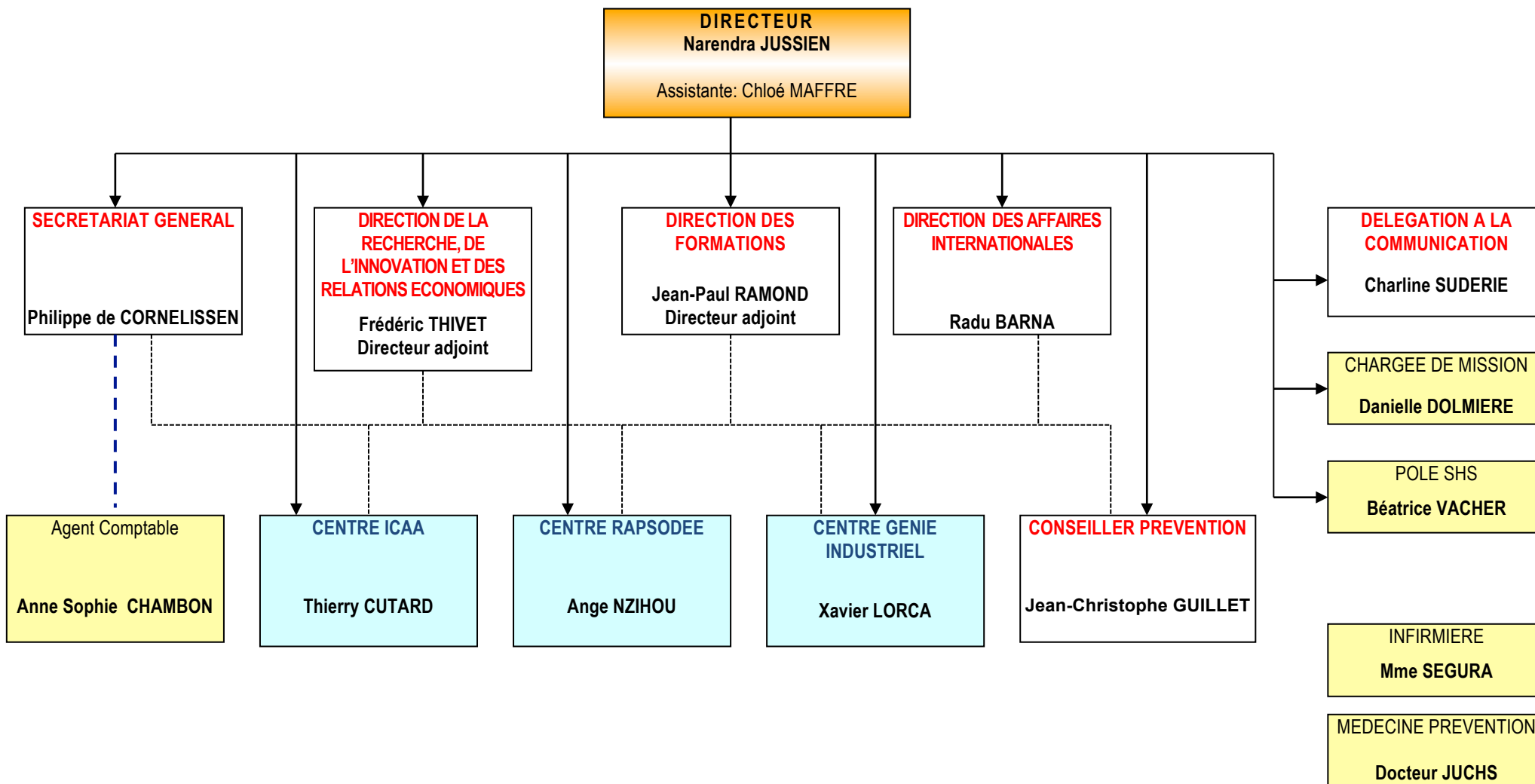


# Macro Organigramme de l'Ecole des Mines d'Albi-Carmaux

MAJ 2018/06/01



- Lien hiérarchique
- - - Principaux liens fonctionnels
- - - Autres liens

**DIRECTION DES AFFAIRES INTERNATIONALES**

**Service QHSE  
DEVELOPPEMENT DURABLE**

**DELEGATION A LA COMMUNICATION**

**CHARGEES DE MISSION QUALITÉ**

**Radu BARNA**  
Directeur

**Philippe LOURS**  
Directeur Adjoint

*Assistante: Sandrine LELIEVRE*

**Lydie MIGNANO**  
Coordonnatrice des masters internationaux

**Anaïs BOUQUELLOEN**  
Chargée de recrutement Masters

**Jean-Christophe GUILLET**  
Conseiller de prévention

*Adjoint : Bruno CHRETIEN*

*Assistante : Elisabeth PLOUARD*

**Charline SUDERIE**  
Déléguée à la communication

**Danielle DOLMIERE**

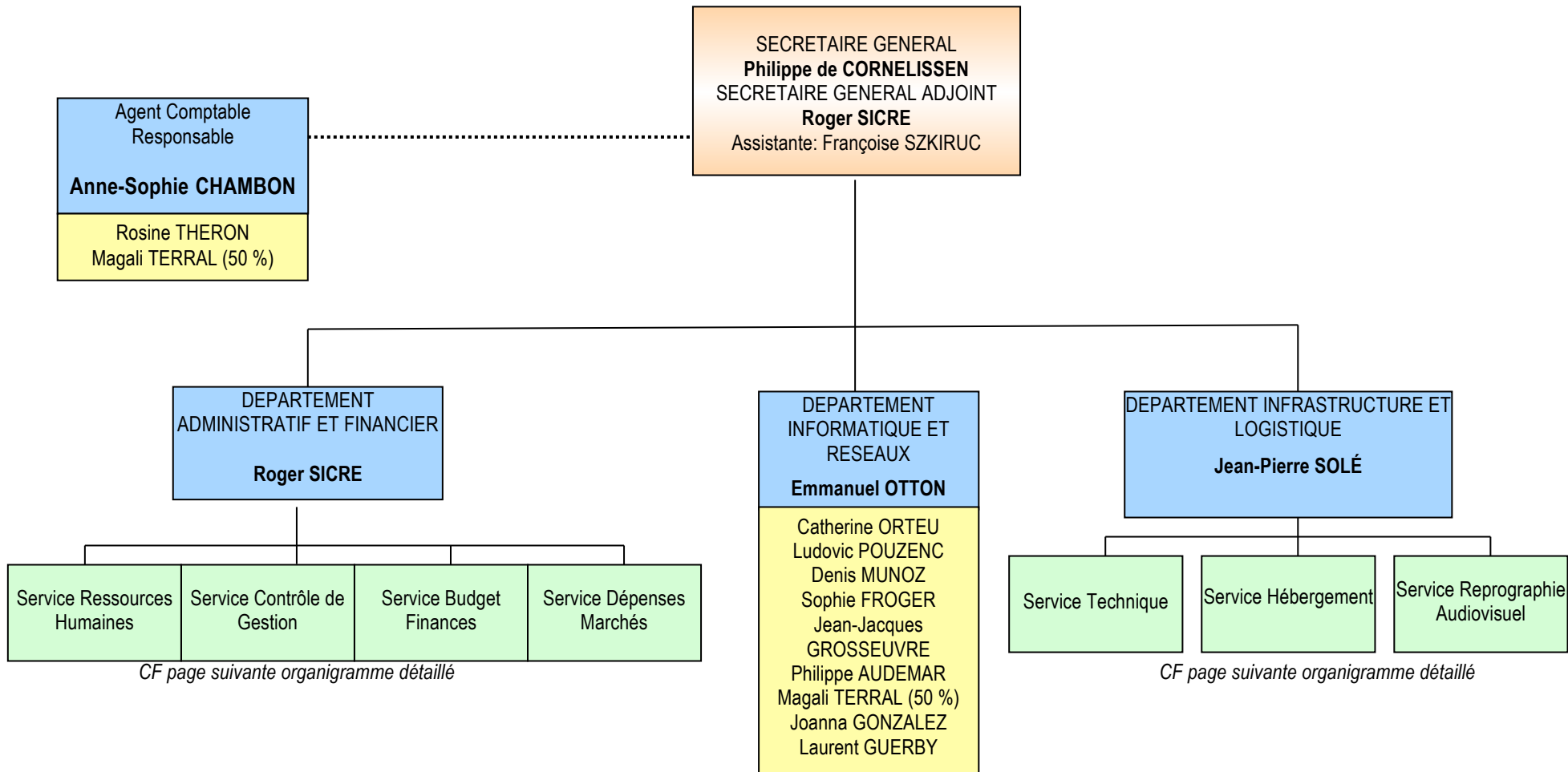
Maryse SABATIE  
Charline SUDERIE  
Anne Sophie DEVY  
Justine FAGES

Isabelle LARRIBEAU  
Claude LAFFORE  
Fabiola BERNARD

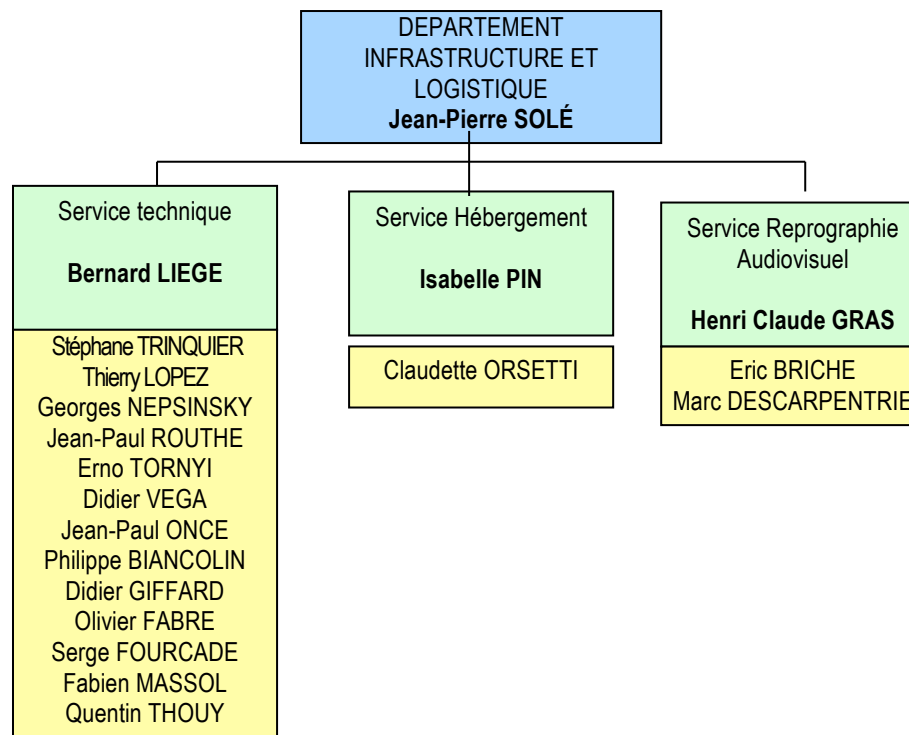
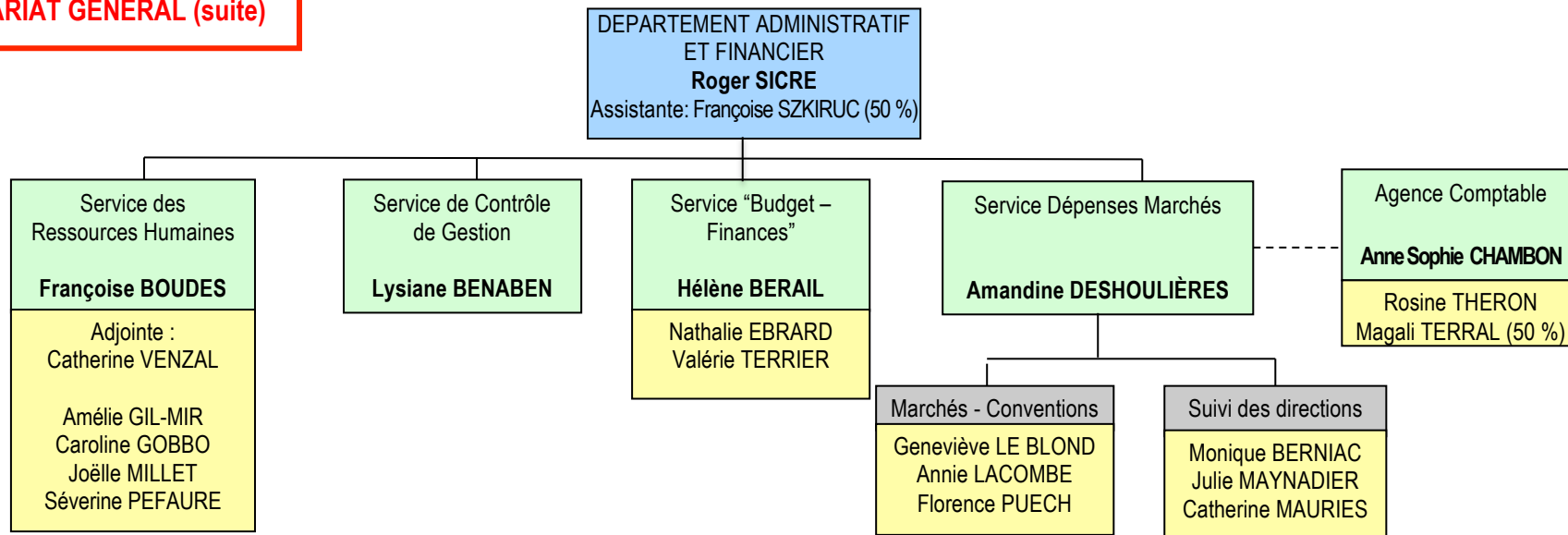
**Responsables Pôles Géographiques**

Alain CHAMAYOU  
Isabella DUFOUR BAUMGARTNER  
François MARMIER  
Daouda KAMISSOKO

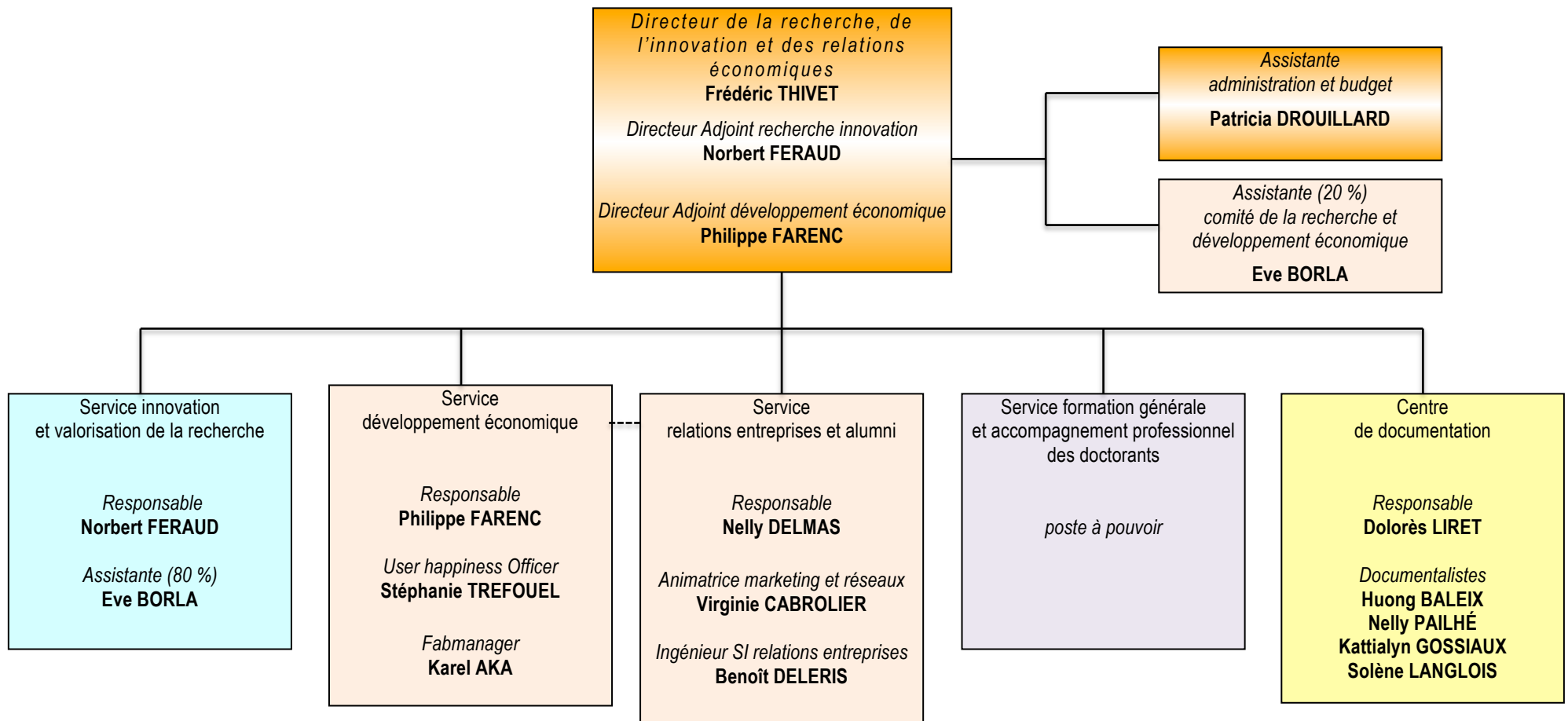
# SECRETARIAT GENERAL



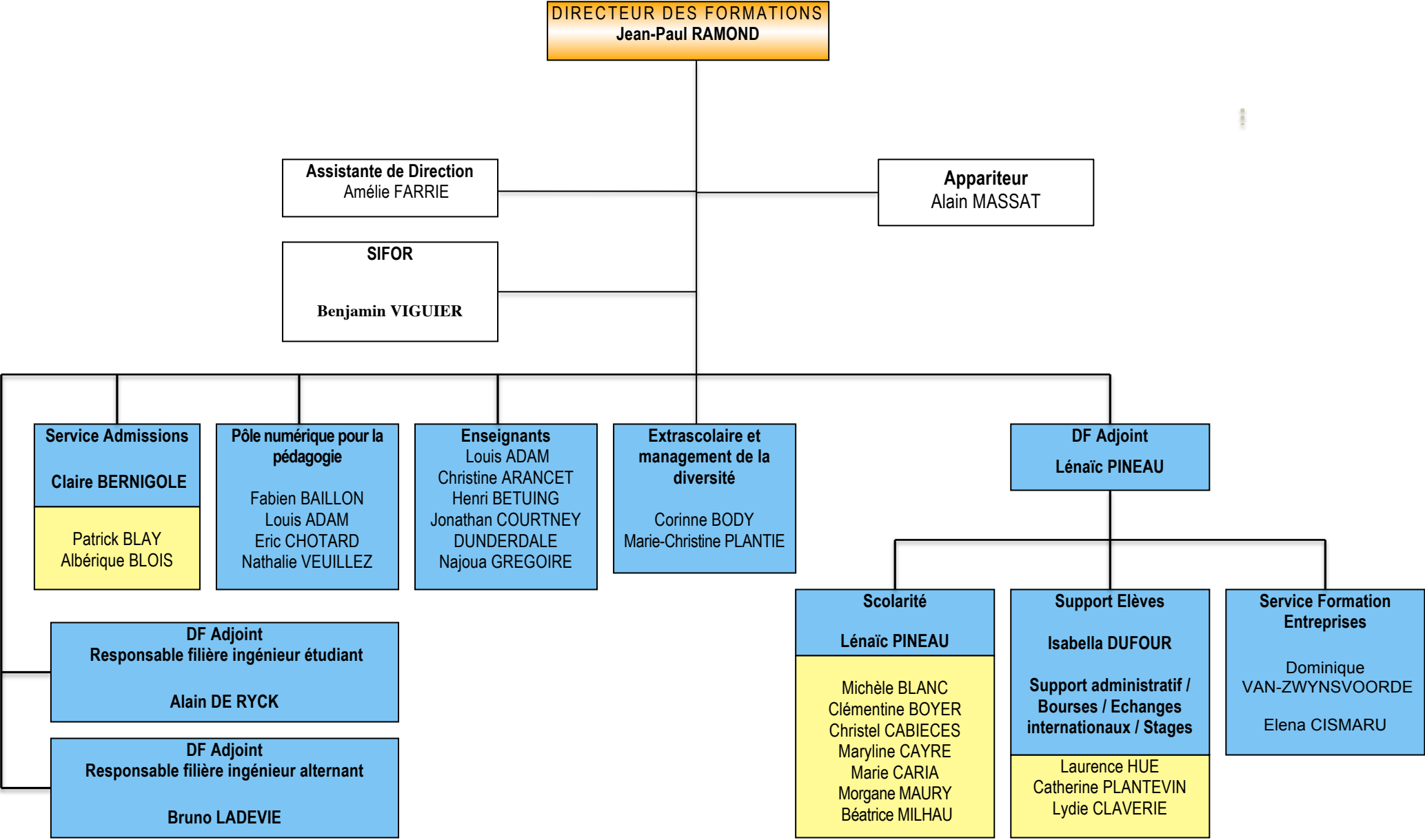
## SECRETARIAT GENERAL (suite)

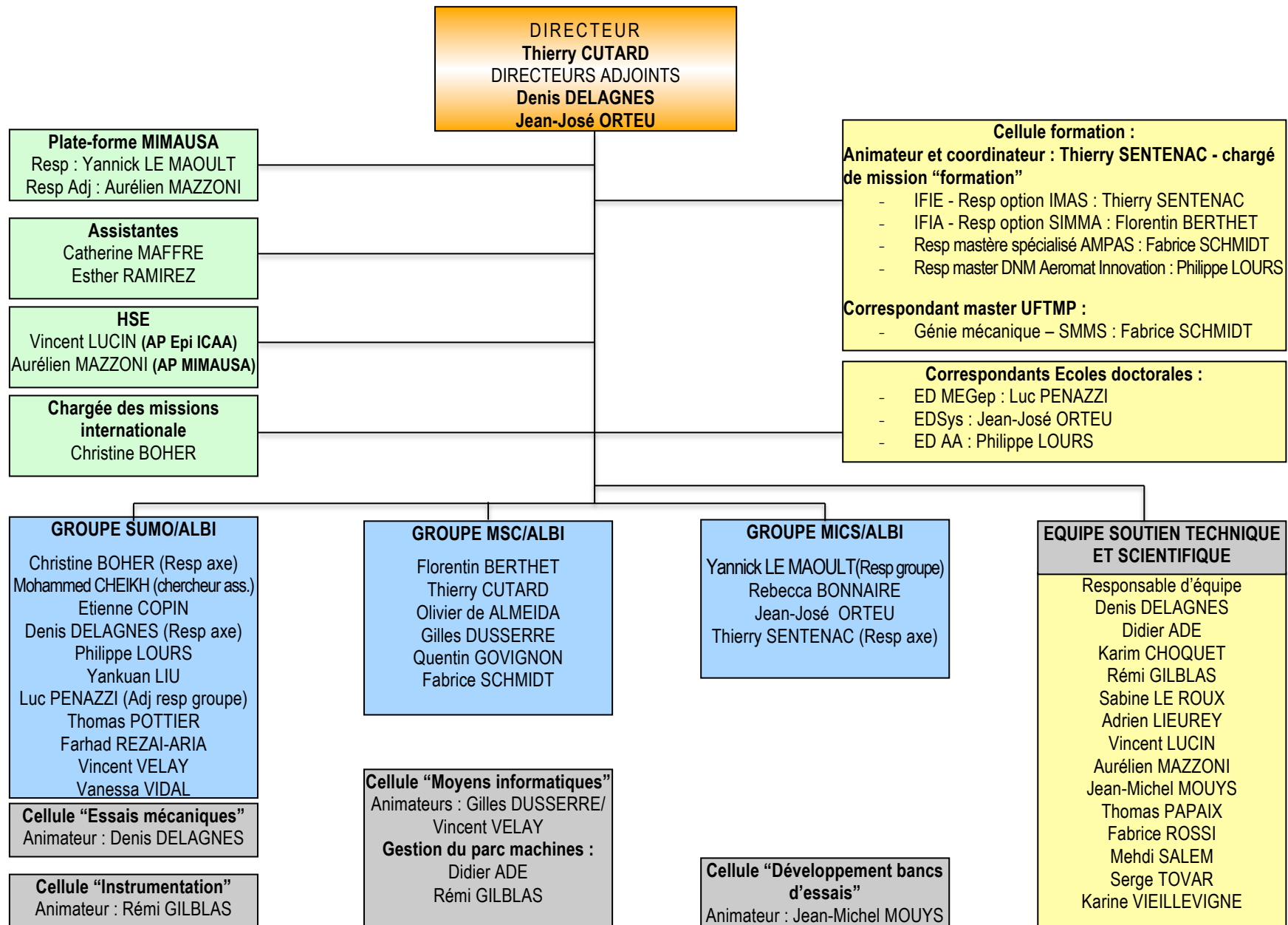


# Organigramme de la Direction de la Recherche, de l'Innovation et des Relations Économiques (DRIRE)



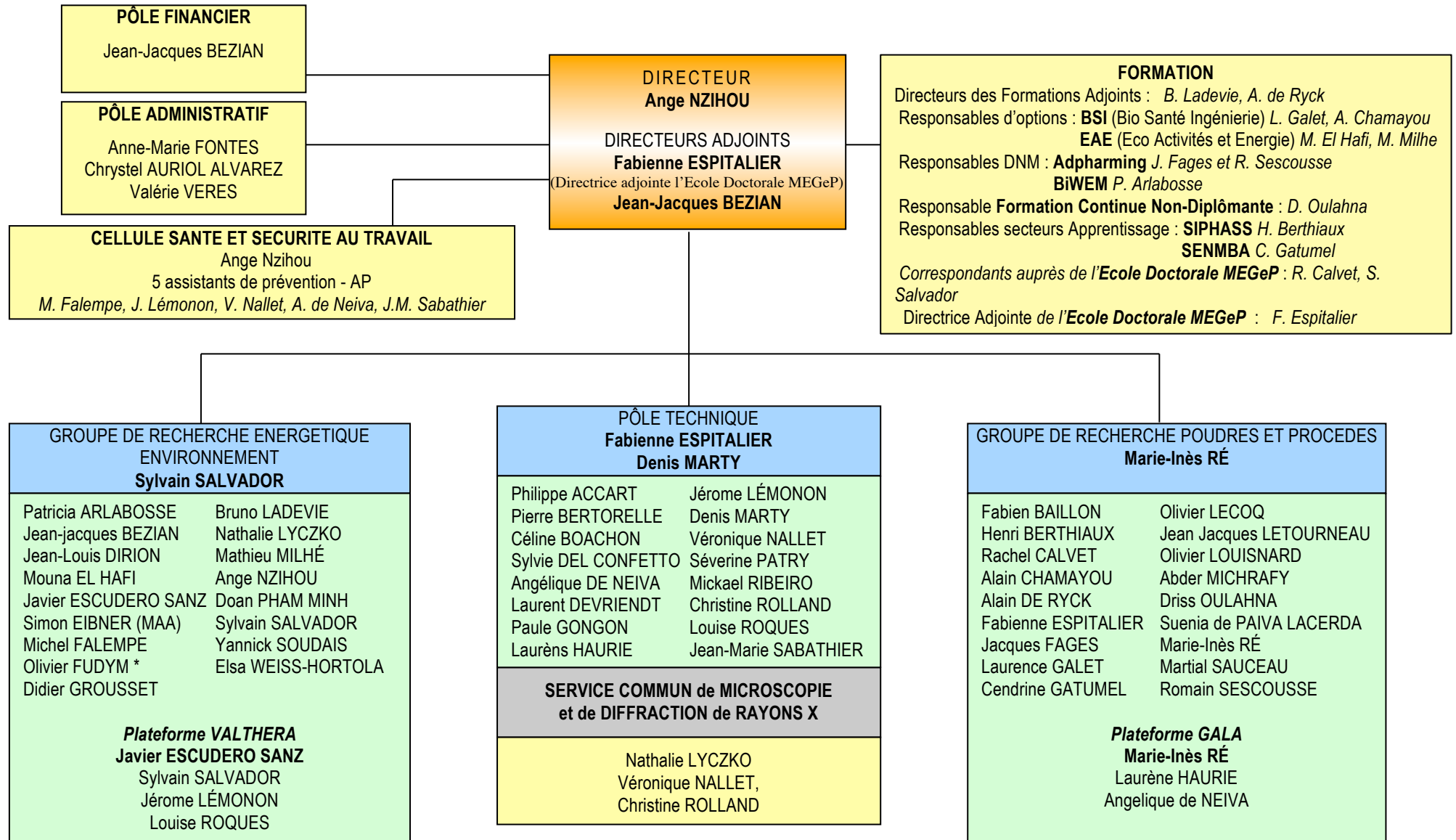
# Organigramme de la Direction des Formations





# Organigramme du centre RAPSODEE

UMR CNRS 5302



\*détachement CNRS



# Organigramme du centre Génie Industriel

