



IMT Mines Albi-Carmaux
École Mines-Télécom

IMT MINES ALBI

ENQUÊTE CGE INSERTION PROFESSIONNELLE

JUIN 2018

Les enquêtes 2018 sur l'insertion des jeunes diplômés IMT Mines Albi sont réalisées à partir du questionnaire de la Conférence des Grandes Ecoles (CGE)

Le champ des deux l'enquêtes réalisées cette année couvre l'ensemble des 5 dernières Promotions IMT Mines Albi, ainsi la Promo 2008 (à 10 ans)

Les questionnaires ont été administré informatiquement sur la période 19/01 - 26/03
Des relances hebdomadaires ont été faites chaque vendredis de la période mentionnée

Un dispositif de phoning à été réalisé pour augmenter le taux de réponses

Les données sont dépouillées avec le logiciel SPHINX online

TAUX DE RÉPONSES EN %

3

Enquête 2018

- ❑ Taux total de réponses Promos 2013 – 2017 IMT Mines Albi : 75 %, soit 740/988 réponses
- ❑ Taux de réponse Promo 2008 : 60,15%, soit 89 réponses
- ❑ Promo 2017 : **IMT Mines Albi – 85%** (-1,2% par rapport au 2017), soit 176 réponses / **CGE (137 Ecoles d'ingénieurs) : 71,5 % (-2,1%)**

Composition de la Promo 2016 IMT Mines Albi : 76 Femmes (37,4%) et 131 hommes (62,6%)
Taux de réponses femmes : 86,8% ; Taux de réponses hommes : 84 %

- ❑ **Promo 2016 : IMT Mines Albi – 70% / CGE : 55,3%**
- ❑ **Promo 2015 : IMT Mines Albi – 75,7% / CGE : 49,9%**
- ❑ **Promo 2014 : IMT Mines Albi – 72,2 %**
- ❑ **Promo 2013 : IMT Mines Albi –65,4 %**

Pour cette année 2018, tous les indicateurs confirment la poursuite de l'amélioration notable des conditions d'insertion professionnelle des diplômés des Grandes Ecoles. Les résultats en matière d'emploi sont ainsi en croissance pour la quatrième année consécutive, pour les Ingénieurs comme pour les Managers, et permettent d'afficher le meilleurs taux net d'emploi à six mois enregistré depuis la crise financière de 2008, et le plein emploi à 12 mois.

Les conditions nationales, plus favorables à l'emploi cadre, ont certainement eu pour effet d'accroître la part des jeunes diplômés travaillant en France.

L'entrée dans la vie active est rapide, puisque plus de 62% des étudiants ont trouvé un emploi avant même leur sortie de l'école (contre 60% en 2017).

Toutefois, malgré le contexte favorable, l'enquête fait à nouveau apparaître des inégalités entre les hommes et les femmes en termes d'insertion professionnelle : taux net d'emploi, la nature des contrat de travail, le statut et surtout de niveau de salaire, tous les indicateurs montrent qu'il subsiste un différentiel en défaveur des femmes, et aucune amélioration, n'est observée sur les derniers années.

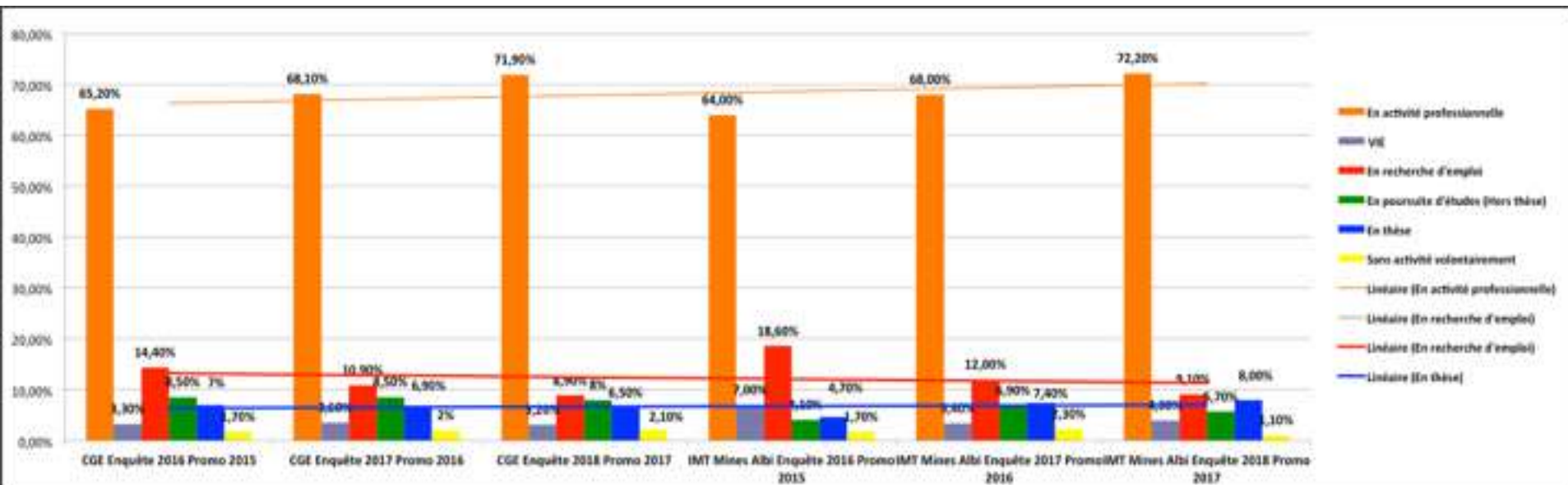
SITUATION DES JEUNES DIPLÔMÉS IMT MINES ALBI

Promotion 2017 IMT Mines Albi à 6 mois



SITUATION DES JEUNES DIPLÔMÉS IMT MINES ALBI

L'évolution entre les enquêtes 2016, 2017 et 2018 à 6 mois



SITUATION DES JEUNES DIPLÔMÉS IMT MINES ALBI

7

Comparatif selon le sexe, Promotion 2017 à 6 mois

	Femmes IMT Mines Albi (69)	Femmes CGE	Hommes IMT Mines Albi (110)	Hommes CGE	Ingénieurs IMT Mines Albi (175)	Ingénieurs CGE
Activité professionnelle	72,7%	68,4%	71,8%	73,4%	72,2%	71,9%
Volontariat	4,5%	3,5%	3,6%	3,1%	4,0%	3,2%
Thèse	4,5%	6,8%	11,8%	6,4%	9,1%	6,5%
Etudes	9,1%	8,8%	3,6%	7,7%	5,7%	8%
Recherche d'emploi	6,1%	10,5%	9,1%	7,3%	8,0%	8,3%
Sans Activité vol.	3,0%	2,1%	0,0%	2%	1,1%	2,1%

SITUATION DES JEUNES DIPLÔMÉS MINES ALBI

8

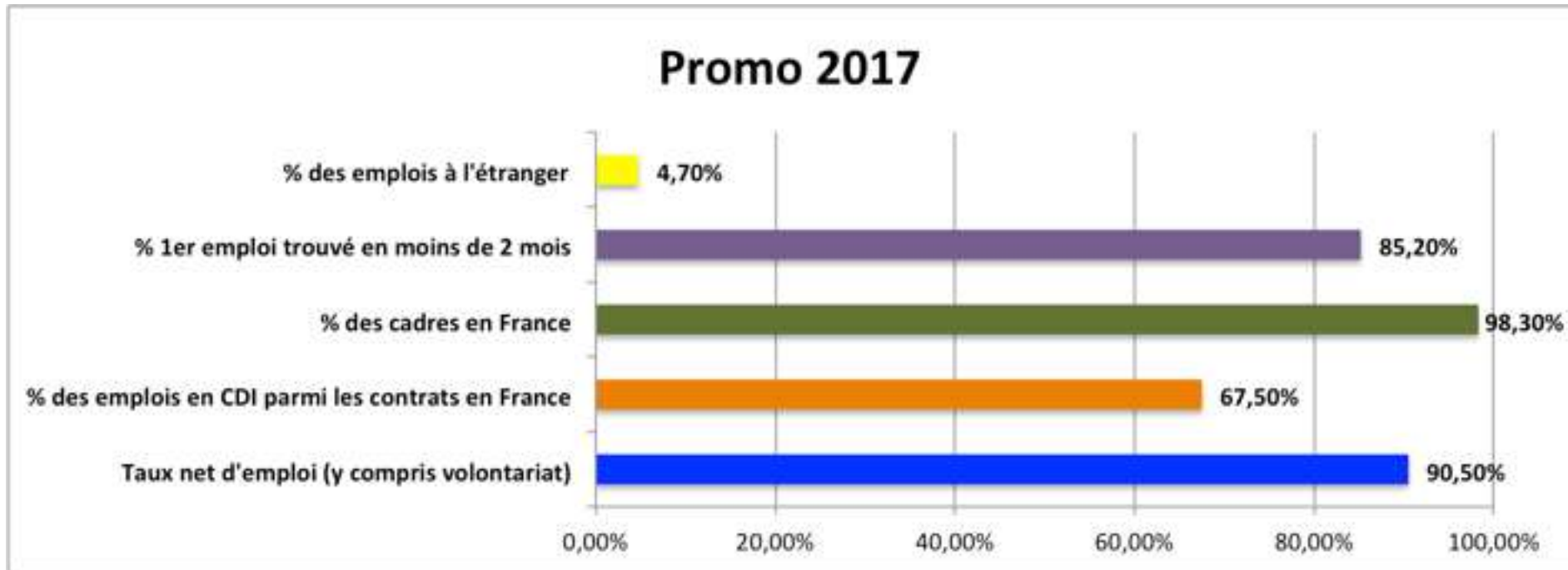
Promotions enquêtées en 2018

	2008	2013	2014	2015	2016	2017
Activité professionnelle	94,2%	90,2%	89,4%	85,2%	81,9%	72,2%
VIE	0,0%	0,8%	0,7%	1,4%	5,1%	4,0%
Thèse	0,0%	2,5%	5,0%	7,7%	6,5%	9,1%
Etudes	1,2%	0,8%	1,4%	1,4%	3,6%	5,7%
Recherche emploi	3,5%	3,3%	2,8%	3,5%	2,9%	8,0%
Sans activité volontairement	1,2%	2,5%	0,7%	0,7%	0,0%	1,1%

* Cette planche est la vision des toutes les promotions enquêtées dans la période janvier-mars 2018

PRINCIPAUX INDICATEURS D'INSERTION

Promotion 2017 IMT Mines Albi à 6 mois



PRINCIPAUX INDICATEURS D'INSERTION

10

L'évolution entre les enquêtes 2016, 2017 et 2018 à 6 mois



PRINCIPAUX INDICATEURS D'INSERTION

11

Promotions enquêtées en 2018

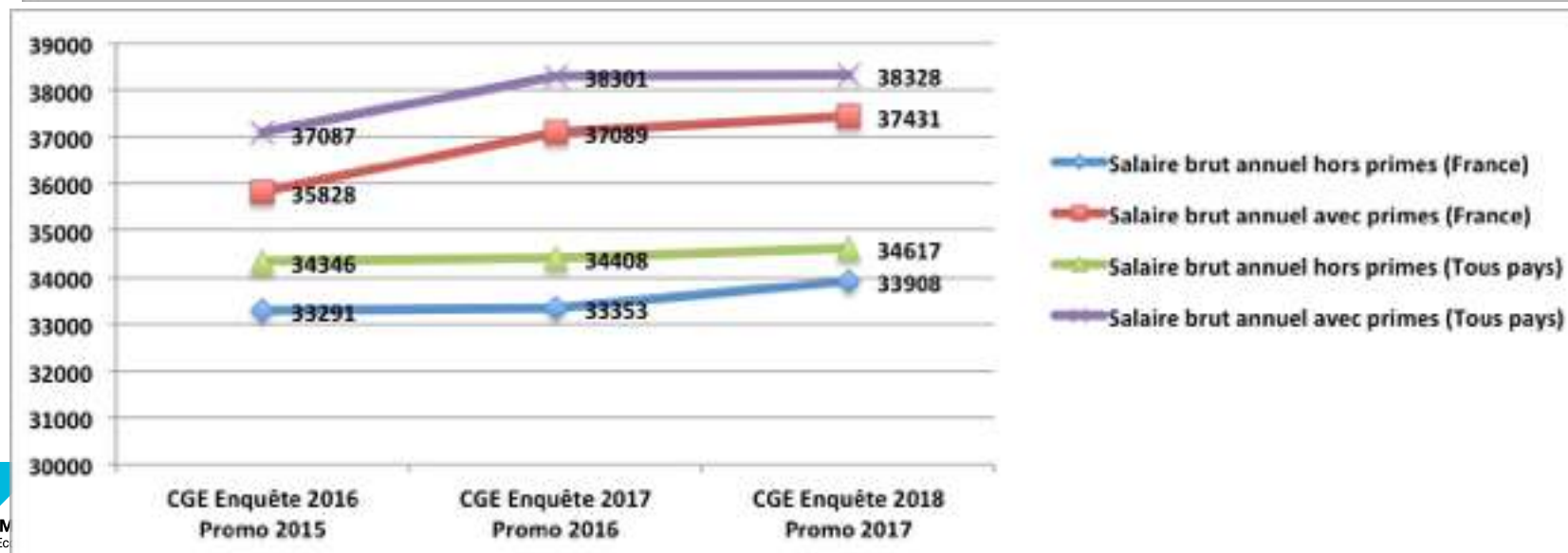
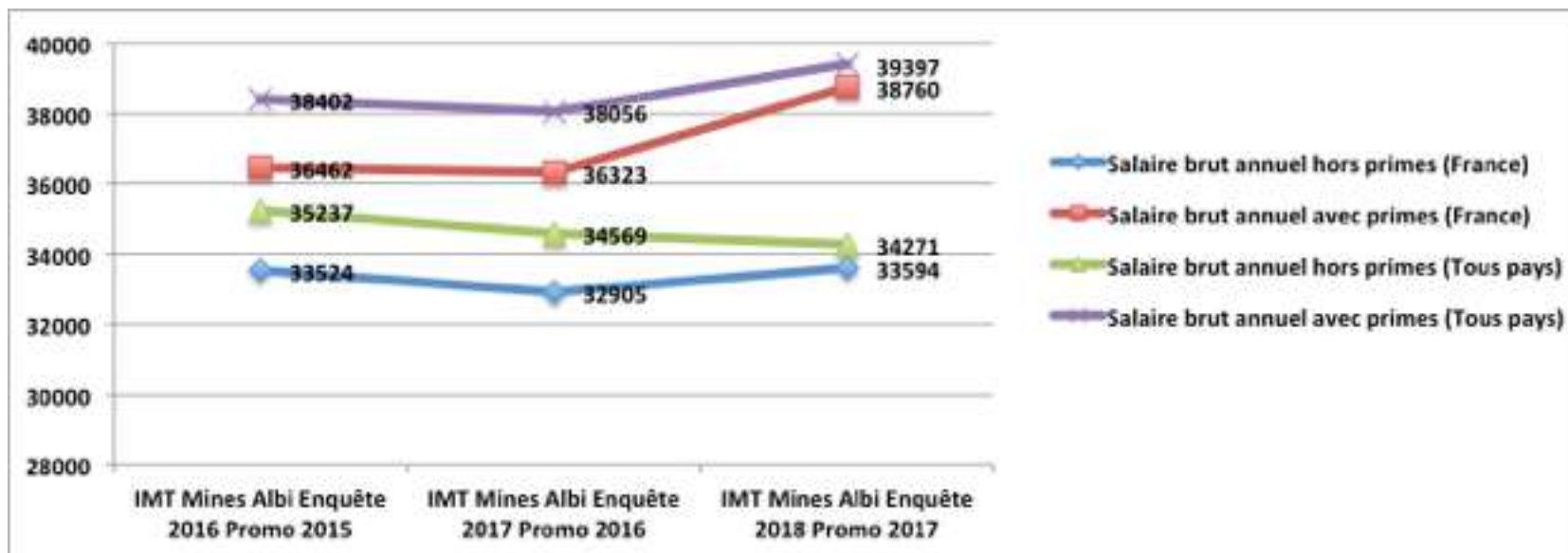
	2008	2013	2014	2015	2016	2017
Taux net d'emploi (y compris volontariat)	96,4 %	96,5 %	96,9 %	96,1 %	96,8 %	90,5 %
% Emplois en CDI	98,5 %	96,7 %	93,1 %	92,3 %	80,4 %	67,5 %
% Cadres en France	97,0 %	96,7 %	94,1 %	95,1 %	95,1 %	98,3 %
% 1er emploi trouvé en moins de 2 mois		58,7 %	52,8 %	70,9 %	70,9 %	85,2 %
% des emplois à l'étranger	17,3 %	14,8 %	18,3 %	11,6 %	8,0 %	4,7 %
Satisfaction dans l'emploi (échelle de 1 à 5)	4,0	3,8	3,7	4,0	4,0	4,2

* Cette planche est la vision des toutes les promotions enquêtées dans la période janvier-mars 2018

SALAIRES

L'évolution entre les enquêtes 2016, 2017 et 2018 à 6 mois

12



SALAIRES

Promotions enquêtées en 2018

13

	2008	2013	2014	2015	2016	2017
Rémunération brute annuelle hors primes en France	44 201 €	40 699 €	37 303 €	35 949 €	33 993 €	33 594 €
Rémunération brute annuelle avec primes et avantages en France	49 724 €	45 939 €	42 619 €	40 377 €	38 863 €	38 760 €
Rémunération brute annuelle hors primes tous pays	48 534 €	41 805 €	37 603 €	36 973 €	35 983 €	34 271 €
Rémunération brute annuelle avec primes et avantages tous pays	54 556 €	47 261 €	42 941 €	41 445 €	40 825 €	39 397 €

* Cette planche est la vision des toutes les promotions enquêtées dans la période janvier-mars 2018

CHEMINEMENT VERS L'EMPLOI

L'évolution entre les enquêtes 2016, 2017 et 2018 à 6 mois

14

	Promo 2015 Mines Albi	Promo 2016 IMT Mines Albi	Promo 2017 IMT Mines Albi	Promo 2017 CGE
Site Internet spécialisé dans l'emploi	23,4%	27,6%	18,7%	13,2%
Stage de fin d'études	34,6%	24,1%	30,9%	33,2%
Candidature spontanée	8,4%	6,00%	7,3%	7%
Apprentissage (embauche dans l'entreprise d'accueil du contrat)	5,6%	7,8%	8,9%	6,4%
Réseau social (Viadeo, LinkedIn, ...)	5,6%	3,4%	4,9%	6,3%
Sites Internet d'entreprises	4,7%	6,9%	8,1%	6,4%
Démarché(e) par un "chasseur de têtes"	4,7%	6,0%	7,3%	5,7%
Relations personnelles	4,7%	6,9%	5,7%	7,7%
Autre moyen	3,7%	4,3%	2,5 %	1,4%
Réseau des anciens élèves	2,8%	6,0%	3,3%	3,7%
Service Emploi de votre Ecole			1,60%	1,6%
Stage année césure, année professionnalisante	0,9%	0,9%	0,8%	2%
Concours	0,9%			0,9%

CRITÈRES DE CHOIX DE L'EMPLOI

L'évolution entre les enquêtes 2017 et 2018 à 6 mois

15

	Ingénieurs IMT Mines Albi Promo 2016	Ingénieurs IMT Mines Albi Promo 2017	Ingénieurs CGE
L'adéquation avec un projet professionnel	35,70%	25,4%	27%
Le contenu de la mission / du poste proposé	33,90%	45,9%	36,1%
Le secteur d'activité de l'entreprise	10,70%	9,8%	9,8%
Le lieu géographique	6,20%	3,3%	6,1%
Les perspectives d'évolution au sein de l'entreprise	4,50%	9,0%	9,6%
L'absence d'alternative	3,60%	2,5%	1,3%
La notoriété de l'entreprise	2,70%	0,8%	3,3%
Le montant du salaire proposé	1,80%	1,6%	2%
La politique globale de relations humaines dans l'entreprise	0,90%	0,8%	2,7%
J'ai crée / repris mon entreprise			1%
La politique RSE de l'entreprise			0,3%
Autre		0,8%	0,8%

DURÉE DE LA RECHERCHE D'EMPLOI

L'évolution entre les enquêtes 2017 et 2018 à 6 mois

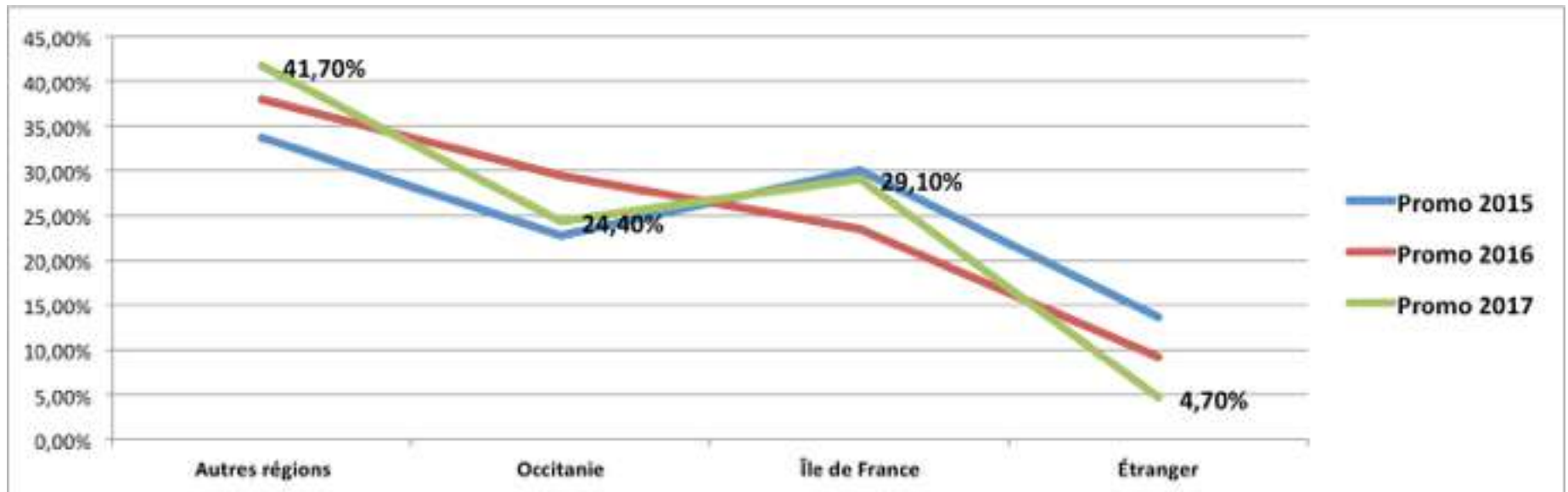
16

	Ingénieurs IMT Mines Albi Promo 2016	Ingénieurs IMT Mines Albi Promo 2017	CGE
Emploi trouvé avant l'obtention de votre diplôme	59,6%	61,5%	63,5%
Moins de 2 mois	25,5%	23,8%	20,8%
De 2 à moins de 4 mois	7,1%	11,4%	11,3%
4 mois ou plus	7,9%	3,2%	4,4%

85,3% ont trouvé leur premier emploi en moins de deux mois, soit une légère progression de 0,2 points par rapport à l'année dernière sur la promotion sortante. **Plus de 60% de la promotion IMT Mines Albi a trouvé une solution professionnelle avant la sortie de l'école.**

LIEU DE TRAVAIL

L'évolution entre les enquêtes 2015, 2016 et 2017 à 6 mois



CGE Promo 2017

Province : 57,1%

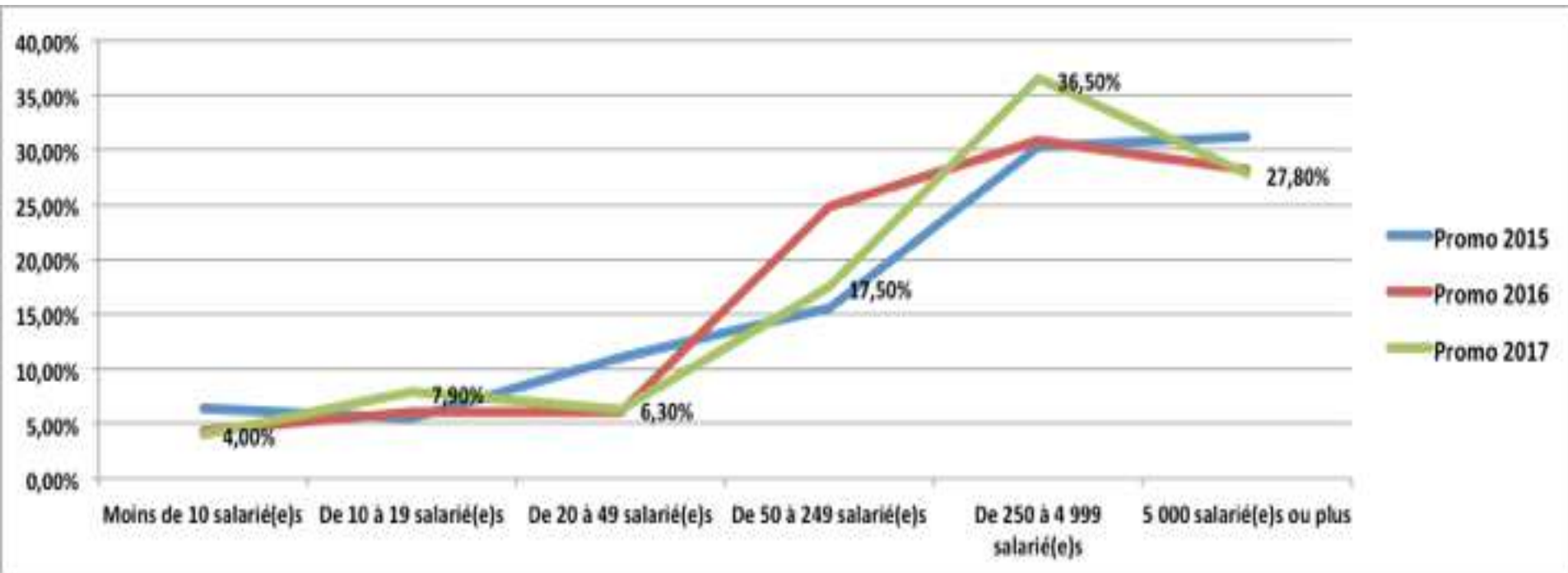
Ile-de-France : 42,9%

Etranger : 9,9%

TAILLE DES ENTREPRISES

L'évolution entre les enquêtes 2015, 2016 et 2017, à 6 mois

18



SECTEURS D'ACTIVITÉ

L'évolution entre les enquêtes 2016 et 2017 à 6 mois

19

Secteurs d'activités	Promo 2015	Promo 2016	Promo 2017
Sociétés de conseil, Bureaux d'études, Ingénierie	31,20%	22,00%	17,90%
Industrie pharmaceutique	14,70%	19,70%	25,20%
Industrie des transports	12,80%	12,80%	10,60%
TIC Services	5,50%	11,00%	7,30%
Construction, BTP	8,30%	5,00%	8,10%
Énergie	3,70%	4,30%	6,50%
Autres industries	2,80%	2,60%	4,90%
Industrie agroalimentaire	3,70%	2,60%	2,40%
Métallurgie et fabrication de produits métalliques à l'exception des machines et des équipements	1,80%	2,60%	1,60%
Transports (Services)		2,60%	2,40%
Autres secteurs	5,50%	2,60%	
Fabrication de produits en caoutchouc et en plastique ainsi que d'autres produits minéraux non métalliques	0,90%	1,70%	0,80%
Commerce		1,70%	1,60%
Recherche-développement scientifique	0,90%	1,70%	1,60%
Santé humaine et action sociale		1,70%	0,80%
Industrie des TIC	4,60%	0,90%	0,80%
Agriculture, sylviculture et pêche		0,90%	
Industrie chimique		0,90%	4,10%
Production et distribution d'eau assainissement, gestion des déchets et dépollution		0,90%	
Autres activités spécialisées, scientifiques et techniques	1,80%	0,90%	0,80%
Administration d'État, Collectivités territoriales, Hospitalière		0,90%	
Industries extractives	0,90%		
Enseignement, recherche	0,90%		0,80%
Fabrication de textiles, industries de l'habillement, industrie du cuir et de la chaussure			0,80%
Édition, audiovisuel et diffusion			0,80%

SERVICE / DÉPARTEMENT D'EMPLOI DES NOUVEAUX DIPLÔMÉS

20

L'évolution entre les enquêtes 2016, 2017 et 2018 à 6 mois

Fonction	Promo 2015	Promo 2016	Promo 2017
Production - Exploitation	10,10%	14,50%	18,30%
Études - Conseil et expertise	21,00%	13,70%	15,10%
Recherche-développement, études scientifiques et techniques (autre qu'informatique)	13,80%	15,40%	14,30%
Qualité, hygiène, sécurité, environnement, normalisation, certification	9,20%	8,50%	8,70%
Achats, approvisionnements, logistique	9,20%	5,10%	7,90%
Autre service ou département	5,50%	9,40%	7,90%
Commercial(e) (dont ingénieur(e) d'affaire)	0,90%	3,40%	6,30%
Méthodes, contrôle de production, maintenance	8,30%	8,50%	5,60%
Études et développement en systèmes d'information	2,80%	4,30%	4,80%
Informatique industrielle et technique	4,60%	1,70%	3,20%
Maîtrise d'ouvrage	6,40%	6,00%	2,40%
Innovation, transfert de technologie, propriété industrielle, brevets	0,90%	0,90%	1,60%
Direction générale	0,90%	0,90%	0,80%
Assistance technique		3,40%	0,80%
Réseaux, intranet, internet, télécommunications			0,80%
Exploitation / maintenance informatique	2,80%	1,70%	0,80%
Audit	1,80%		0,80%
Administration, gestion, finance, comptabilité	1,80%	0,90%	
Recherche expérimentale		0,90%	
Marketing		0,90%	

TOP 10

GROUPES QUI ONT EMBAUCHÉ EN 2017

Promotion 2017 IMT Mines Albi à 6 mois

21



L'ORÉAL
PARIS



S SAFRAN



Bristol-Myers Squibb



CRÉATION D'ENTREPRISE ET PROJETS DE CRÉATION 22

Promotions 2013-2017 enquêtées en 2018	Hommes	Femmes	Total
Création d'entreprise	7	1	8
En cours de création/ reprise	3	1	4
Total	10	2	12

Promo 2017
1 création
d'entreprise (1H),
dans le secteur
« Construction,
BTP »

Promo2008 enquêté en 2018	Hommes	Femmes	Total
Création d'entreprise	3	0	3
En cours de création/ reprise	0	2	2
Total	3	2	5

	Hommes	Femmes	Total
Thèse Cifre	7	0	7
Thèse académique	22	7	29
Autre thèse	5	4	9
Total	34	11	45*



IMT Mines Albi-Carmaux
École Mines-Télécom

Analyse réalisée par Elena CISMARU
Correspondent emplois et carrières
IMT Mines Albi
elena.cismaru@mines-albi.fr