



IMT Mines Albi-Carmaux
École Mines-Télécom

ENQUÊTE CGE INSERTION PROFESSIONNELLE 2021

VERSION SYNTHÉTIQUE

Elise Guidot - DREA
30/08/2021

SOMMAIRE

1. Introduction

Avant propos : le contexte national (3)

Méthodologie au niveau national (4)

Méthodologie au niveau IMT Mines Albi (5)

2. Situation des jeunes diplômés

Promotion 2020 IMT Mines Albi à 6 mois

. L'ensemble de la Promotion 2020 (6)

. Thèses (16)

. Entrepreneurs (16)

. En poursuite d'études (17)

. Volontariat (17)

. En recherche d'emploi (18)



AVANT PROPOS LE CONTEXTE NATIONAL

Source : Enquête insertion
CGE, rapport 2021



- ▶ Le contexte sanitaire et économique a été défavorable au marché de l'emploi des cadres et a eu un impact sur l'entrée des jeunes diplômés dans la vie professionnelle. **Le taux net d'emploi des ingénieurs à 6 mois a diminué de 10.1 points : 79,4% contre 89,5% l'an dernier.**
- ▶ Les conditions de recrutement sont tout de même satisfaisantes, **75% des diplômés ingénieurs ont obtenu un emploi en moins de deux mois.**



IMT Mines Albi-Carmaux
École Mines-Télécom

MÉTHODOLOGIE

Source : Enquête insertion
CGE, rapport 2021



1. AU NIVEAU NATIONAL



Collecte de données entre mi-décembre 2020 et fin avril 2021.



Réception de 93075 questionnaires dont 56343 exploitables en provenance des 138 écoles d'ingénieurs. Taux de retour 57,7% (ingénieurs).



Les enquêtes réalisées cette année concernent l'ensemble des 3 dernières Promotions.



Utilisation de SphinxOnline








IMT Mines Albi-Carmaux
École Mines-Télécom



MÉTHODOLOGIE

2. AU NIVEAU IMT MINES ALBI

Réalisation des enquêtes 2021 sur l'insertion des jeunes diplômés IMT Mines Albi à partir du questionnaire de la CGE.

-  Les enquêtes réalisées cette année concernent l'ensemble des **5 dernières Promotions IMT Mines Albi, ainsi que la Promotion 2011.**
-  Collecte de données entre le 23 février et le 30 avril 2021.
-  Réception de 777 questionnaires exploitables sur 1331 destinataires. Soit un **taux de retour de 58,4%**.
-  Des relances phoning ont été effectuées par la Junior Entreprise de l'Ecole.
-  Utilisation de SphinxOnline



SITUATION DES JEUNES DIPLÔMÉS

PROMOTION 2020 IMT MINES ALBI À 6 MOIS



IMT Mines Albi-Carmaux
École Mines-Télécom

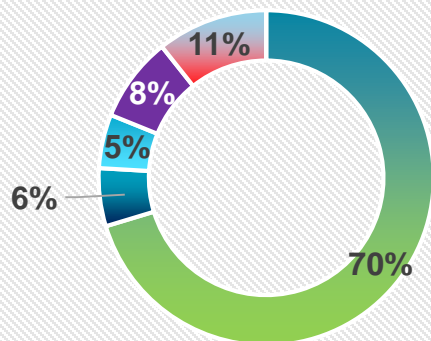
IMPACT DE LA SITUATION SANITAIRE SUR LA PROMOTION 2020

Enquête 2021 – toutes situations promotion 2020	IMT Mines Albi	CGE Ingénieurs
Part des diplômés ayant été impactés	66,8%	66,0%
Recours au télétravail	59,1%	59,8%
Moins d'offres d'emploi	50,6%	52,4%
Moins de propositions de recrutement	43,5%	45%
Prétention salariale revue	21,4%	16,8%
Difficulté pour le stage de fin d'études	19,5%	20,5%
Mobilité géographique compliquée	18,8%	20,3%
Changement de projet professionnel	12,3%	9,9%
Missions modifiées	14,3%	12,2%
Annulation d'embauche	10,4%	12,5%
Chômage partiel / Réduction d'activité	8,4%	8,6%

A noter : les données CGE ne concernent que les écoles d'ingénieurs

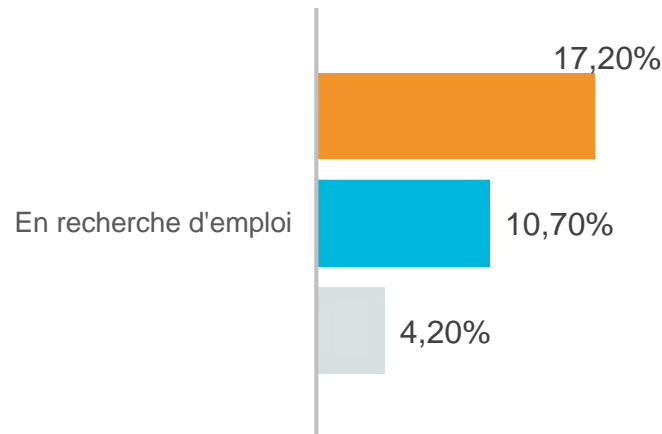
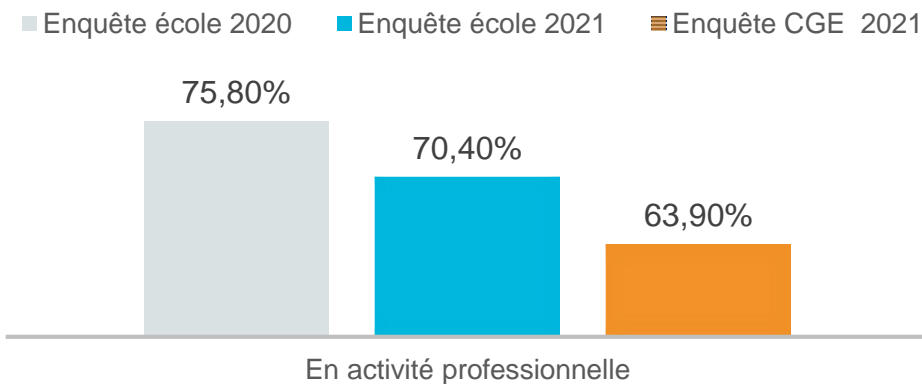
SITUATION DES JEUNES DIPLÔMÉS

Promotion 2020 IMT Mines Albi à 6 mois



- En activité professionnelle
- En volontariat (VIE, SC ...)
- En thèse
- En poursuite d'études
- En recherche d'emploi

LES PRINCIPAUX ÉCARTS



TAUX NET D'EMPLOI

87,60%
N-1 : 95,10%

CGE
79,40%
N-1 : 89,5%

PART DES CADRES EN FRANCE

91,50%
N-1 : 96,60%

CGE
87,20%
N-1 : 91,1%

EMPLOIS À L'ÉTRANGER (Y COMPRIS VOLONTARIAT)

9,80%
N-1 : 20,50%

CGE
9,50%
N-1 : 10,6%

PART DES CDI

73,40%
N-1 : 78,50%

CGE
78,20%
N-1 : 83,1%

DURÉE DE LA RECHERCHE DU 1^{er} EMPLOI



95,20%

des jeunes diplômés en activité professionnelle **ont trouvé leur premier emploi en moins de 4 mois.**

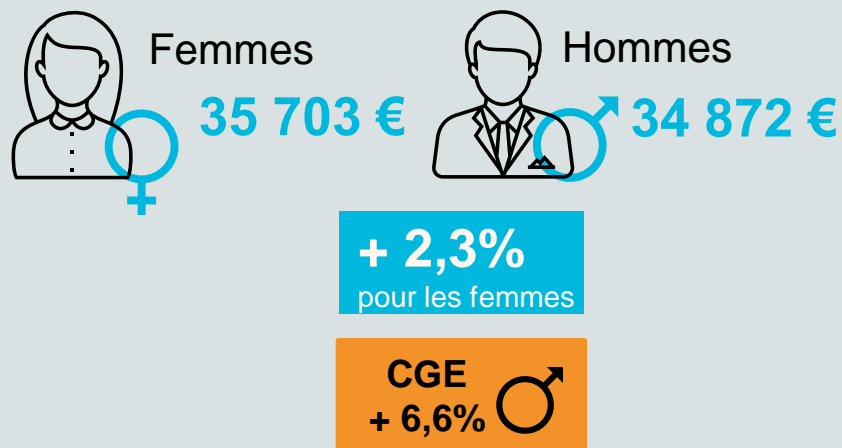
LE SALAIRE ANNUEL MOYEN

HORS PRIMES EN FRANCE



DIFFÉRENCE DE SALAIRE

FEMMES / HOMMES

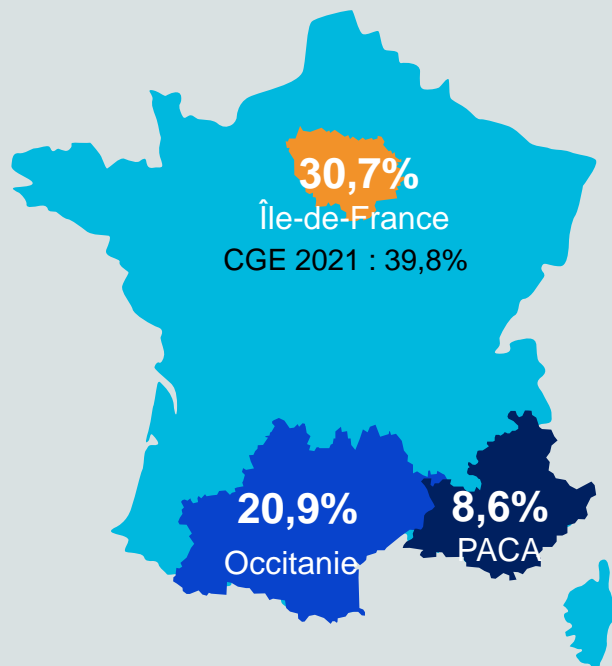


LIEU DE TRAVAIL

FRANCE

90,2%

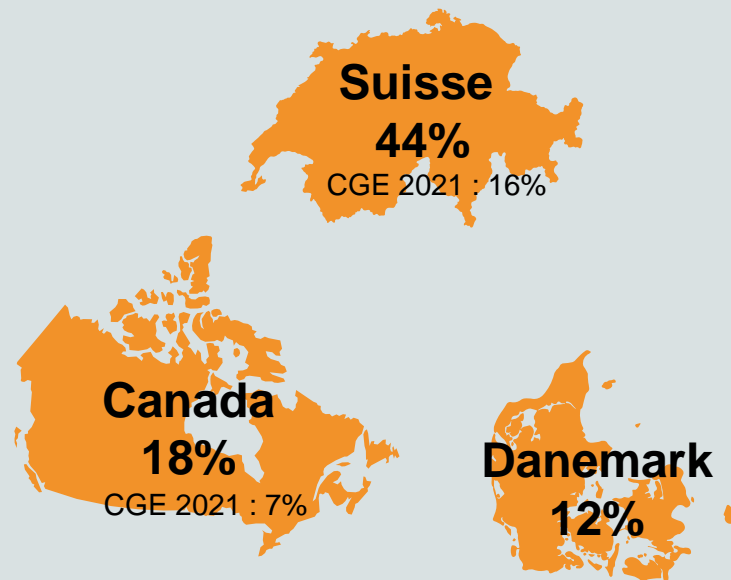
CGE 2021 : 90,5%



ÉTRANGER

9,8%

CGE 2021 : 9,5%



TAILLE DE L'ENTREPRISE



24,8%

Grandes entreprises
(5000 salarié(e)s et plus)

25,8% CGE 2021



33,1%

Entreprises de taille
intermédiaire
(250 à 4999 salarié(e)s)

28,4% CGE 2021



21%

Petites et moyennes
entreprises
(50 à 249 salarié(e)s)

20,3% CGE 2021

RESPONSABILITÉS



Hierarchiques

28,7%

26,1%

CGE 2021



Budgétaires

28,2%

24,6%

CGE 2021



Equipes

21,0%

22,6%

CGE 2021



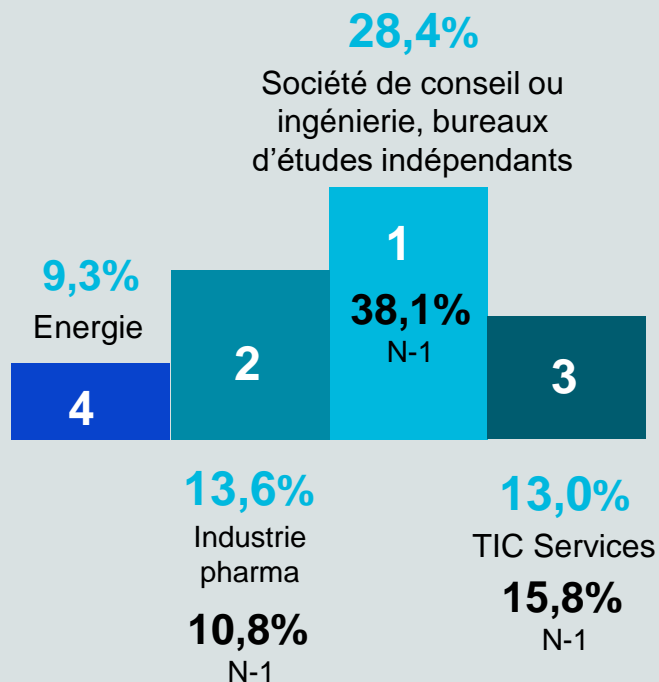
Projets

66,9%

61,6%

CGE 2021

SECTEURS D'ACTIVITÉ



TOP 5 DES GROUPES QUI ONT EMBAUCHÉ

Enquête 2021



Enquête 2020



FONCTION EXERCEE

DANS L'ENTREPRISE

- **23,0%** Etudes – Conseil et expertise
- **13,7%** Production – Exploitation
- **9,9%** Autre service ou département
- **8,1%** Recherche-développement, études scientifiques et techniques (autre qu'informatique)

CRITÈRES DE CHOIX DE L'EMPLOI



22,2% Le contenu de la mission / du poste proposé



17,2% L'adéquation avec un projet professionnel



14,1% Le lieu géographique

SATISFACTION

DE L'EMPLOI

79,2%

Satisfaits voire très satisfaits de l'emploi actuel

CORRÉLATION

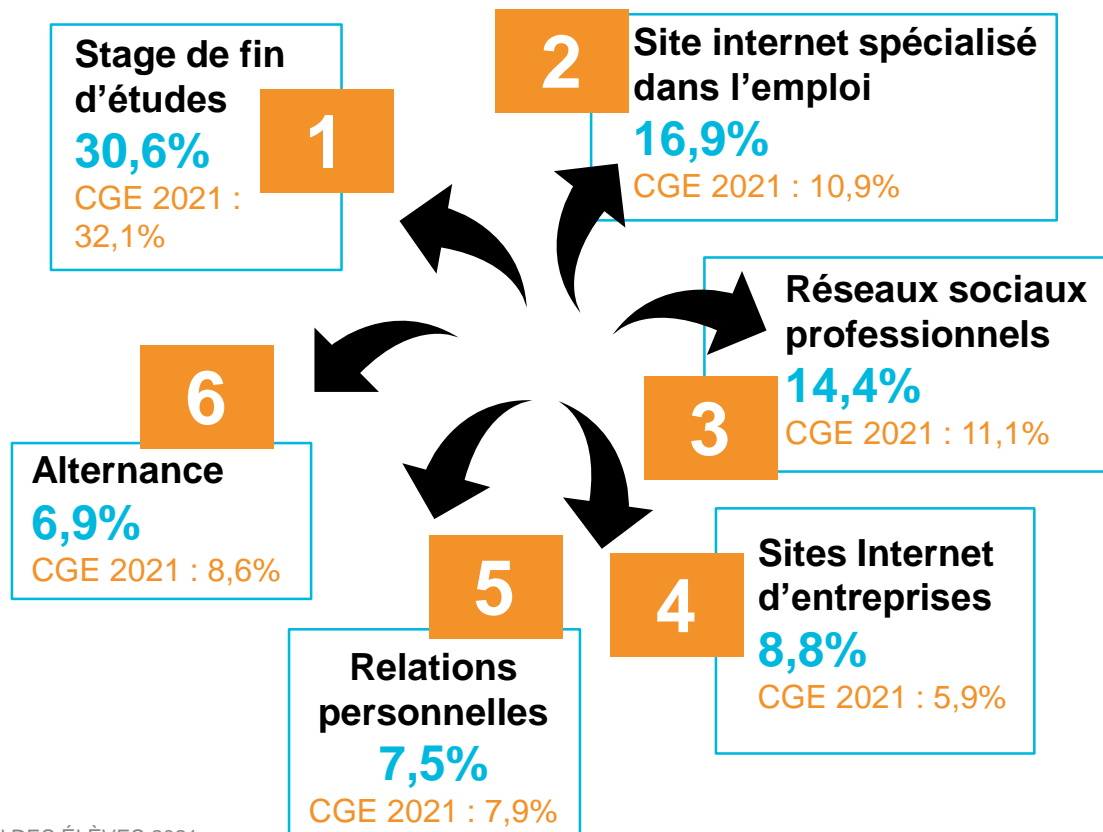
EMPLOI / FORMATION


91,2%

Emploi en adéquation avec la formation

LES PRINCIPALES VOIES

D'ACCÈS À L'EMPLOI



 **12 thèses** dont 2 à l'étranger (Japon, Canada)




23 461 €

salaire annuel moyen
hors primes en France

LES OPTIONS



ENTREPRENEURIAT & PROJETS DE CRÉATION

 **3%** sont créateurs, repreneurs d'une entreprise ou ont un projet de création.

2,7%
CGE 2021



Industrie automobile,
aéronautique, navale,
ferroviaire



Industrie
agroalimentaire



Industrie des TIC



Industrie
pharmaceutique

DÉTAILS DES POURSUITES

84,2%	Mastère spécialisé accrédité par la CGE	29,0% CGE 2021
10,5%	Master of business administration	2,5% CGE 2021

ORIGINES

57,9%	Sous contrat d'apprentissage
42,1%	Formation initiale (hors alternance)

VOLONTARIAT

75,0%	En provenance de la formation initiale (hors alternance)	
84,6%	Volontariat international en entreprise (VIE)	71,6% CGE 2021



69,2% En Europe




18 mois Durée moyenne du contrat

 **10,7%** sont en recherche d'emploi **17,2%**
CGE 2021

96% étaient en IFIE

20% Ont refusé une ou plusieurs propositions d'emploi

L'Aéronautique un secteur très touché par la crise sanitaire

 **62,5%** des diplômés promotion 2020 en recherche d'emploi ont fait l'option IMAS

MAJ 01/09/2021 : le secteur de l'aéronautique repart normalement. Depuis l'enquête en février/avril dernier un seul élève promotion 2020 IMAS identifié toujours à la recherche d'un emploi.



IMT Mines Albi-Carmaux
École Mines-Télécom

Enquête et analyse réalisée par Elise Guidot
Chargée emplois insertion des élèves
IMT Mines Albi - DREA
elise.guidot@mines-albi.fr

30/08/2021