

## RESPONSABLE PÔLE FORMATION EN ENTREPRISE ET CHARGÉ OU CHARGÉE DE LA FORMATION ENTREPRISE POUR LA FILIÈRE ÉTUDIANT – CDI

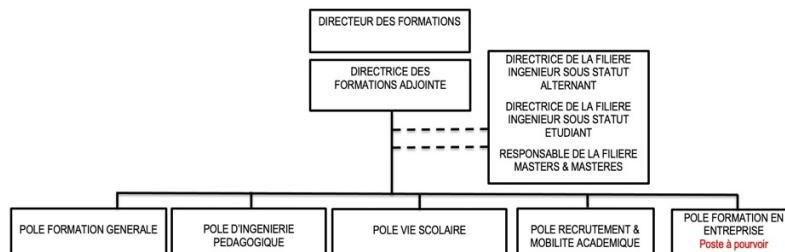
### ENVIRONNEMENT DU POSTE :

École du ministère en charge de l'industrie, IMT Mines Albi est une école de l'Institut Mines- Télécom, 1er groupe d'écoles d'ingénieurs et de management de France. À l'avant-garde des enjeux industriels et académiques sur la scène internationale, elle agit comme un moteur scientifique et économique territorial en combinant ses 4 missions - former des ingénieurs en intégrant la dynamique du développement durable, faire de la recherche scientifique, contribuer au développement économique et diffuser la culture des sciences, des techniques et de l'innovation - en un cercle vertueux et porteur d'innovation.

Son positionnement en matière de formation et de recherche la place IMT Mines Albi comme école de référence sur trois des quatre thématiques de l'IMT, à savoir l'industrie du futur responsable, l'énergie, économie circulaire et société ainsi que l'ingénierie, santé et bien-être.

IMT Mines Albi s'est dotée en 2023 et pour une période quinquennale, d'un plan stratégique décliné en 7 grandes actions, répondant ainsi aux orientations stratégiques du groupe IMT à laquelle elle appartient.

La direction des formations est un des services métier de IMT Mines Albi. Elle est dotée d'un directeur-ice, d'un directeur-ice- adjoint et regroupe une trentaine de personnes réparties au sein de 5 pôles fonctionnels.



### Raison d'être, mission du service :

- Recruter des élèves du meilleur niveau possible en adéquation avec nos formations
- Concevoir une offre de formation répondant aux besoins du monde économique

Diplômer des ingénieurs pluridisciplinaires et internationaux ainsi que des cadres internationaux dans nos filières master, mastères directement employables

### DESCRIPTION DU POSTE :

En charge du Pôle formation en entreprise composé de 4 agents, vos activités principales seront de :

1) Promouvoir l'offre globale de formation en entreprise d'IMT Mines Albi :

- Contribuer à une meilleure connaissance d'IMT Mines Albi par le monde industriel et des services au niveau national et international
- Renforcer le rayonnement d'IMT Mines Albi

2) Développer les opportunités de stage ou d'alternance pour les étudiants et d'emploi pour les futurs diplômés

3) Développer la contractualisation au niveau de la formation, avec les entreprises et les partenaires en lien avec les orientations stratégiques d'IMT Mines Albi

- 4) Dynamiser les ressources propres liées à l'alternance (tarification de l'apprentissage, animation de la collecte du solde de la taxe d'apprentissage...) ; opérer les prévisions budgétaires afférentes
- 5) Dans le cadre de la formation :
  - Travailler en collaboration avec les entreprises,
  - Développer et participer un réseau d'entreprises
- 6) Structurer la base des partenaires et contacts formation. Exploiter et gérer les données formation dans le CRM
- 7) Développer et gérer les chaires de formation
- 8) Manager le pôle formation en entreprise (organisation, animation, gestion des moyens...)
- 9) Participer à la démarche qualité
- 10) Animer le tutorat pédagogique en alternance dans le cadre de la formation de la filière étudiant
- 11) Former les tuteurs entreprise en alternance dans le cadre de la formation de la filière étudiant
- 12) Organiser l'évaluation en entreprise
- 13) Accompagner les étudiants à la recherche d'alternance
- 14) Gérer les relations avec l'organisme de formation Midisup
- 15) Piloter l'enquête premier emploi

## **CAPACITE ET ATTITUDES :**

### **Savoirs :**

- Culture du domaine de l'enseignement supérieur et de la recherche
- Bonne connaissance du monde de l'entreprise et des réseaux
- Méthodologie de conduite de projet
- Langue anglaise (et/ou une autre langue)
- Culture pluridisciplinaire
- Veille en innovation et outils pédagogiques
- Cadre légal et déontologique
- Domaine interdisciplinaire

### **Savoir-faire :**

- Capacité à mettre en forme et à vendre une offre cohérente et attractive
- Identifier et comprendre les attentes des interlocuteurs
- Travailler en réseau
- Négocier
- Mettre en relation des personnes aux intérêts convergents
- Organiser des rencontres et manifestations
- Sens de l'analyse et de la synthèse
- Utiliser un logiciel CRM, développer une base de données
- Conduire un projet, une démarche
- Travailler en équipe
- Initier et conduire des partenariats
- Manager une équipe

### **Savoir-être**

- Autonomie

- Engagement
- Force de proposition
- Diplomatie
- Sens de l'organisation
- Esprit d'équipe
- Sens de la communication
- Dynamisme
- Sens commercial
- Sens des relations humaines, aisance relationnelle

### PROFIL RECHERCHE :

Vous êtes titulaire d'un BAC + 5 ou BAC + 3 ou 4 avec expérience professionnelle d'au minimum 6 ans sur un poste équivalent

### AU-DELÀ DE L'ENVIRONNEMENT PROFESSIONNEL, POURQUOI NOUS REJOINDRE ? :

- Cadre de travail agréable dans un campus de 22 ha
- 49 Jours de congés
- Possibilité de télétravailler jusqu'à 3j /semaine
- Restauration administrative sur place
- Aide à la mobilité durable pour le transport domicile-travail
- Action sociale et protection sociale
- Aide au déménagement

Lien vers le film de marque IMT : <https://www.youtube.com/watch?v=m39m6hdNC48>

### INFORMATIONS COMPLÉMENTAIRES :

- Nature et durée du contrat : CDI
- À usage interne :
  - Catégorie du poste et métier de référence : Catégorie II, Métier G- Cadre administratif et de gestion
- Métier(s) de référence des agents pouvant postuler : Toutes catégories

#### Conditions particulières du rôle :

- Déplacements sur Région – France et international
- Modalité temps de travail :  horaires fixes       forfait
- Compétence managériales requises :  systématiquement    éventuellement    sans objet

#### Viviers de recrutement :

- secteur public
- ou secteur privé

**Statut :** Fonctionnaire de catégorie A ou CDI

**Localisation du poste :** Albi

**Date limite de candidature :** 19 décembre 2024

**Jury de recrutement :** semaine 2 (2025)

- Les candidatures CV et LM sont à adresser à :  
<https://institutminestelecom.recruitee.com/o/responsable-pole-formation-en-entreprise-et-chargee-ou-chargee-de-la-formation-entreprise-pour-la-filiere-etudiant-cdi>
- Date de prise de fonction souhaitée : 1<sup>er</sup> mars 2025
- Les postes offerts au recrutement sont ouverts à toutes et tous avec, sur demande, des aménagements pour les candidates et candidats en situation de handicap
- Emploi ouvert aux titulaires de la fonction publique et/ou aux personnes contractuelles
- Contacts :
  - Sur le contenu du poste : Mme Estelle MAGRO, Directrice des formations adjointe (estelle.magro@mines-albi.fr)
  - Sur les aspects administratifs/RH: Mme Laura OLIVIER, Gestionnaire des Ressources Humaines (laura.olivier@mines-albi.fr)