 <p>IMT Mines Albi-Carmaux École Mines-Télécom</p>	<p>Adjoint technique en maintenance et entretien du patrimoine</p>	<p>Date de mise à Jour : 08/07/2021</p>
--	--	---

<p>Localisation Géographique :</p>	<p>École Nationale Supérieure des Mines d'Albi-Carmaux</p>
<p>Nom de la Direction fonctionnelle / Dépt :</p>	<p>Département Infrastructures & Logistique / Services techniques</p>
<p>Niveau minimum requis :</p>	<p><i>Bac Pro MELEC - CAP-BEP Électricien</i></p>

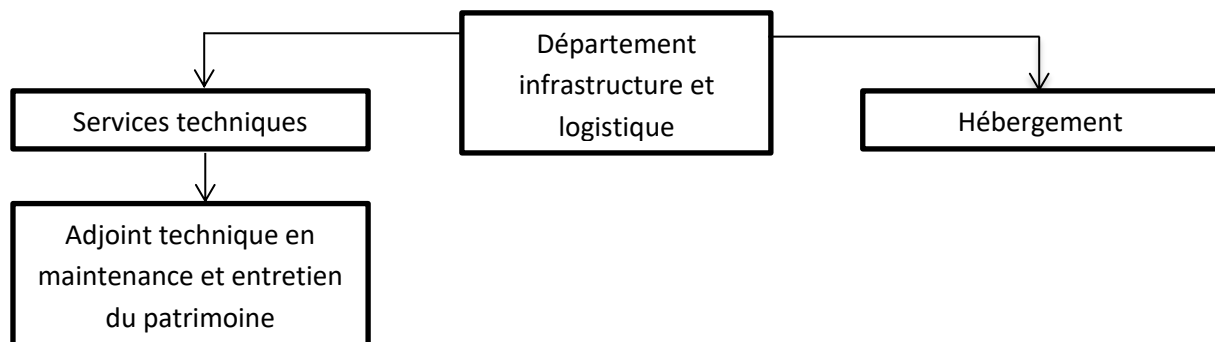
1. ENVIRONNEMENT DU POSTE

École du ministère en charge de l'industrie, IMT Mines Albi est une école de l'Institut Mines-Télécom, 1er groupe d'écoles d'ingénieurs et de management de France. À l'avant-garde des enjeux industriels et académiques sur la scène internationale, elle agit comme un moteur scientifique et économique territorial en combinant ses 4 missions en un cercle vertueux et porteur d'innovation :

- Une école d'ingénieur généraliste, innovante, humaniste et internationale qui intègre dans son management la dynamique du développement durable ;
- Des équipes de recherche, réparties au sein de ses 3 centres, qui travaillent à l'émergence et à l'amélioration des procédés industriels, en particulier sur ses 4 plateformes technologiques ;
- Un partenaire des entreprises qui accompagne le développement économique et cultive l'entrepreneuriat ;
- Une école qui favorise la diffusion de la culture des sciences, des techniques, de l'innovation et de l'entreprise sur son territoire.

Le service technique a pour mission l'entretien du patrimoine et des espaces extérieurs de tous les sites. Il est intégré au Secrétaire Général sous l'autorité hiérarchique du responsable du Département Infrastructures et Logistique (DIL).

Le service est composé de 10 agents dans les métiers du bâtiment et des espaces extérieurs sous l'autorité directe du chef de service. Pour effectuer certaines missions d'aménagements ou de mise en place de manifestations, tous les agents peuvent être mobilisés.



2. ACTIVITÉS PRINCIPALES DU POSTE

L'agent devra s'intégrer dans une équipe chargée d'entretenir l'ensemble du patrimoine et les espaces extérieurs de tous les sites de l'IMT Mines Albi Carmaux. Il sera sous l'autorité du chef d'équipe électrique.

Ses activités principales seront :

1. Maintenir en état les systèmes électriques ;
2. Réaliser des petits chantiers en électricité ;
3. Apporter son appui au service pour des missions autres que son domaine d'activité principale.

3. CONTENU DES ACTIVITÉS :

1. Titre de l'activité principale 1 : Maintenir en état les systèmes électriques :

- a. Effectuer les dépannages d'urgence ;
- b. Organiser et prioriser toutes les tâches qui lui incombent en fonction de l'urgence et du risque pour les personnes et les biens tout en tenant compte de la disponibilité des locaux avant toutes interventions ;
- c. Approvisionner les matériaux nécessaires et gérer un minimum de stock ;
- d. Rendre compte au chef d'équipe électricien des éléments et difficultés rencontrés.
- e. Veiller à respecter toutes les règles visant au respect des règles d'hygiène et de sécurité notamment en se munissant des EPI adéquats en fonction des missions à réaliser dans les locaux présentant un risque et en particulier dans les laboratoires de recherche.

2. Titre de l'activité principale 2 : Réaliser des petits chantiers en électricité :

- a. Intervenir suite aux demandes formulées à travers l'application « Demande de travaux » sur laquelle il renseignera les travaux effectués ;
- b. Approvisionner les matériaux nécessaires et gérer un minimum de stock ;
- c. Proposer des solutions pour améliorer ou fiabiliser nos installations et si validation, les mettre en œuvre ;
- d. Veiller à respecter toutes les règles visant au respect des règles d'hygiène et de sécurité notamment en se munissant des EPI adéquats en fonction des missions à réaliser dans les locaux présentant un risque et en particulier dans les laboratoires de recherche

3. Titre de l'activité principale 3 : Apporter son appui au service pour les missions autres que son domaine d'activité principale :

- a. Effectuer des réparations multiservices tout en restant conforme aux habilitations possédées ;
- b. Procéder à la mise en place ou au déplacement de mobilier ;
- c. Participer à la mise en place de manifestations ayant lieu en dehors des horaires habituels

4. CAPACITÉS ET ATTITUDES :

Savoir :

- Réaliser des câblages nécessaires à la réalisation de travaux en électricité ;
- Connaître les risques électriques et les règles de sécurité en électricité ;
- Connaître les règles de sécurité générale et particulière de l'établissement ;
- Savoir utiliser les outils informatiques de base ;
- Gérer la planification ;
- Connaître les produits courants en électricité ;
- Savoir effectuer des recherches et les faire chiffrer

Savoir Faire :

- Câbler des installations électriques ;
- Mettre en œuvre les éléments de protection électrique ;
- Utiliser les EPI adéquats en fonctions des opérations à réaliser ;
- Effectuer les dépannages d'urgence
- Effectuer les visites préventives dans les locaux techniques
- Préparer le matériel nécessaire pour les chantiers à réaliser
- Rendre compte suite aux travaux et aux dysfonctionnements à sa hiérarchie
- Proposer des solutions nouvelles et durables
- Adapter la meilleure solution en fonction du besoin
- Effectuer des missions hors de son domaine
- Analyser les propositions et proposer le meilleur choix à ses responsables

Savoir Être :

- Être à l'écoute
- Adapter ses tâches en fonction des contraintes
- Esprit d'équipe
- Sérieux et rigoureux
- Rendre compte
- Proposer des solutions
- Participer à la vie de l'établissement
- Courtois et concilient

5. CONDITIONS ET CONTRAINTES PARTICULIÈRES :

- Travaux dans locaux clos et exigus ;
- Intervention hors heures habituelles : maintenance annuelle postes HT (suivi sous-traitance)
- Nuisances de température liées aux travaux et aux matériels utilisés.
- Continuité de service : Organisation des congés avec le chef d'équipe électrique
- Port de charges occasionnel.

Les interventions de dépannage électrique devront être effectuées dans les meilleurs délais possibles avec des priorités qui sont fonction de l'importance ou de la gravité des demandes.

6. FORMATION – PROFIL :

- Bac Pro Métiers de l'électricité et de ses environnements connectés (MELEC).
- CAP/BEP Métiers de l'électricité et de ses environnements connectés (MELEC) / Électricien avec un minimum de 5 ans d'expérience dans le domaine.
- Un certificat justifiant d'une formation ou recyclage à l'habilitation électrique en cours de validité seront un plus (BR-B1V-BC)
- Permis B obligatoire

Une formation sera dispensée par les services techniques pour permettre à l'agent d'assurer ses fonctions. Si nécessaire, une formation à l'habilitation électrique complémentaire (H1V) sera proposée de façon à être en mesure de procéder à des opérations électriques à l'intérieur des postes de transformation.

Agent contractuel en contrat à durée indéterminée relevant des dispositions du cadre de gestion de l'Institut Mines Télécom

7- RENSEIGNEMENTS COMPLEMENTAIRES :

Pour tout renseignement, s'adresser à :

Renseignements sur le poste : M. Stéphane TRINQUIER chef du service technique
(stephane.trinquier@mines-albi.fr Tél. 05 63 49 30 32)

Renseignements administratifs : Monsieur Thomas BRENAC, gestionnaire RH
(thomas.brenac@mines-albi.fr 05 63 49 33 65)

Pour postuler veuillez suivre le lien suivant :

<https://institutminestelecom.recruitee.com/o/adjoint-technique-en-maintenance-et-entretien-du-patrimoine>

Date de clôture des candidatures : 13/08/2021

Prise de poste : *le plus tôt possible*

Important :

Dans le cadre du règlement général sur la protection des données, les candidat(e)s sont informé(e)s que les données les concernant seront conservées par l'administration pendant une durée maximum de 2 ans sauf demande contraire de leur part précisée dans la lettre de motivation.