

DES CONDITIONS DE FORMATION EXCEPTIONNELLES

LE CAMPUS, UN ENVIRONNEMENT DE FORMATION IDÉAL

Un campus de 22 hectares regroupant les bâtiments d'enseignement, de recherche et de vie associative



Des projets extra-scolaires valorisés dans les études



30 clubs et associations sur le campus



Des infrastructures sportives accessibles 24/7



Soleil et plaisir de vivre, au coeur d'une ville étudiante



Gîtes disponibles en centre ville d'Albi



un seul logement proche de l'entreprise

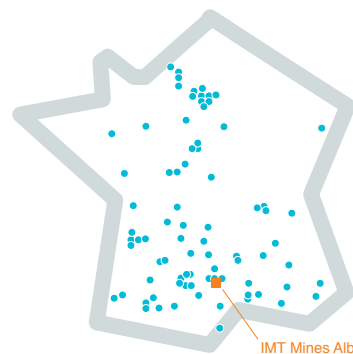
UN EMPLACEMENT IDÉAL

- ▶ Au coeur de l'Occitanie, une région dynamique
- ▶ À proximité de bassins industriels

TÉMOIGNAGE DE CHLOÉ (option SIPHASS 2018)



“L'apprentissage représente pour moi un grand pas en avant vers ma future carrière professionnelle. Je souhaitais acquérir un mélange solide de compétences théoriques et de compétences terrains ce qui me permet d'aborder mon plan de carrière plus sereinement.”



ENTREPRISES D'ACCUEIL DES APPRENTIS

Promotions 2017 - 2018 - 2019

IMT MINES ALBI, UN ÉTABLISSEMENT D'EXCELLENCE

- ▶ Membre de :
 - l'IMT, premier groupe français d'écoles d'ingénieurs et de management
 - l'Université Fédérale de Toulouse Midi-Pyrénées et de Toulouse Tech
 - CFA MidiSup
- ▶ 3 centres de recherche de pointe, 85% de la recherche en association avec le CNRS
- ▶ 4 domaines d'expertise :
 - Matériaux et procédés pour l'aéronautique et le spatial
 - Énergies renouvelables, biomasse, déchets et éco-activités
 - Poudres, santé, nutrition
 - Amélioration des processus d'entreprises

Suivez-nous :    


IMT Mines Albi-Carmaux
École Mines-Télécom

IMT Mines Albi
Campus Jarlard - 81 013 ALBI - CT Cedex 09
Tél. : 05 63 49 30 00 - Fax. : 05 63 49 30 99
admissions@mines-albi.fr - www.mines-albi.fr


PARTAGEONS NOS TALENTS



IMT Mines Albi-Carmaux
École Mines-Télécom

INGÉNIEUR GÉNÉRALISTE FILIÈRE APPRENTISSAGE

Après un BTS, DUT, L2, L3
ou 5^{ème} année de pharmacie

INTÉGREZ IMT MINES ALBI, DEVENEZ INGÉNIEUR



GÉNÉRALISTE

- ▶ **Polyvalent**, apte à concevoir et diriger des **grands projets** pluridisciplinaires
- ▶ Ayant accès à une **large palette de métiers** et de secteurs d'activités
- ▶ Capable d'**évolutions de carrière** riches et variées



3 OPTIONS POUR 3 SECTEURS

- ▶ En accord avec les besoins d'industries à **fort potentiel**
- ▶ En lien avec les **expertises des centres de recherche de l'école**



INTERNATIONAL

- ▶ **Séjour à l'international** de 14 semaines obligatoire pour développer une culture et une expérience à l'étranger
- ▶ Un TOEIC de **minimum 820** à la sortie
- ▶ **Près de 10%** des diplômés travaillent à l'étranger



POLYVALENT

- ▶ **1000h/an** d'apprentissage en entreprise
- ▶ **450h/an** de formation à l'École
- ▶ **150h/an** d'e-learning en entreprise

3 ANS POUR DEVENIR UN INGÉNIEUR OPÉRATIONNEL

Chaque élève bénéficie d'un **accompagnement personnalisé** par un **tuteur pédagogique** à l'école et un **maître d'apprentissage** en entreprise pendant les 3 ans.

	1 ^{re} année		2 ^e année		3 ^e année	
	S1	S2	S1	S2	S1	S2
FORMATION GÉNÉRALE ET SCIENCES FONDAMENTALES	Mathématiques et statistiques / Thermodynamique	Chimie / Communication / Recherche brevets	Droit du travail et des sociétés / Calcul numérique	Comptabilité / anglais	Préparation à la certification / Anglais / Approfondissement en calcul numérique	Management opérationnel / Marketing industriel
SCIENCES ET TECHNIQUES POUR L'INGÉNIEUR	Outils informatiques / Procédés et processus	Outils qualité & méthodes de résolution de problème / Chaîne de conversion d'énergie	Mécanique du solide déformable / Gestion de production	Transfert et mécaniques des fluides / Chaînes d'acquisition et de traitement de l'information	Calcul aux Éléments finis / Modèles systématiques / Optique	Automatique / Recherche Opérationnelle
ENTREPRISE	Rapports et soutenances de projets entreprises en situation réelle					
3 OPTIONS AU CHOIX	SIPHASS	Environnement pharmaceutique	Opérations unitaires sur les poudres et solides divisés	Milieux polyphasiques et biologiques		
	SIMMA	Matériaux pour la mécanique et l'aéronautique	Procédés et modélisations	Comportements sous sollicitations extrêmes		
	SENMBA	Environnement de la construction et production d'énergie	Dimensionnement énergétique : simulations, équipement et réseaux	Matériaux et développement durable		

Formation assurée en présentiel et à distance

Au delà des sciences et des techniques, la formation d'IMT Mines Albi met un accent particulier sur les compétences managériales des futurs ingénieurs.

L'ASSURANCE D'UNE INSERTION RÉUSSIE



STATUT SALARIÉ

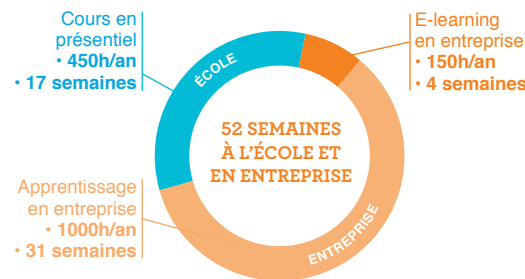
- ▶ Un contrat de 3 ans à **35h/semaine**
- ▶ En partenariat avec le **CFA MidiSup**
- ▶ **Pas de frais** de scolarité et des aides pour la **mobilité** et pour le **logement**



UN DIPLÔME RECONNU

- ▶ Un **même diplôme d'ingénieur généraliste** pour la filière apprentissage et pour la filière étudiante

ALTERNANCE ÉCOLE - ENTREPRISE



TÉMOIGNAGE DE JULIEN (option SIMMA 2018)



“On peut facilement faire le parallèle entre les méthodes utilisées en entreprise et les enseignements théoriques. Si vous êtes intéressés par une expérience professionnelle et par un parcours dynamique, vous pouvez vous diriger les yeux fermés vers ce diplôme !”

3 OPTIONS DÈS LA PREMIÈRE ANNÉE

Secteur Industrie **PHarmaceutique** et Services **SIPHASS**



GSK, Sanofi, Groupe Pierre Fabre*...

Secteur Industrie Manufacturière Mécanique et Aéronautique **SIMMA**



Ratier Figeac, Bosch, Airbus*...

Systèmes **ENergétiques** et **Matériaux** pour le **Bâtiment** et l'**Aménagement durables** **SENMBA**



Enedis, Labeyrie, Engie*...

*Exemples d'entreprises d'accueil des apprentis

PLACEMENT DES DIPLÔMÉ.E.S

90% de taux net d'emploi à 2 mois

42K€ de **saire annuel** moyen à la sortie (avec primes) à 2 mois

Enquête premier emploi Conférence des Grandes Écoles, promotion 2016

UNE LARGE PALETTE DE MÉTIERS

Ingénieur R&D, responsable de production, responsable logistique, ingénieur d'études, ingénieur conseil, ingénieur d'affaires, responsable qualité, sécurité, environnement et développement durable, ingénieur en technologies de l'information, chef de projet international, entrepreneur, chef d'entreprise, manager d'établissement industriel, etc.