

PARTAGEONS NOS VALEURS

*Pour former
les talents
de demain*

TAXE D'APPRENTISSAGE | 2021

SOLDE DE 13%



IMT Mines Albi-Carmaux
École Mines-Télécom



IMT MINES ALBI, GRANDE ÉCOLE D'INGÉNIEUR.E.S

Former des ingénieurs rigoureux, entrepreneurs et capables de dynamiser vos entreprises.

Telle est la mission d'IMT Mines Albi.

Résolument tournée vers le monde de l'entreprise, notre école est un acteur majeur de la formation, de la recherche et de l'innovation de la région Occitanie / Pyrénées-Méditerranée.

Partenaire de votre entreprise

IMT Mines Albi intègre au sein de sa formation les problématiques des entreprises d'aujourd'hui afin de former par le concret vos futurs collaborateurs.

Pour votre entreprise, IMT Mines Albi est un vivier de recrutement et également un centre de ressources technologiques : formation des professionnels, accès à des équipements scientifiques de pointe uniques en Europe et des plateformes à l'échelle semi-industrielle.

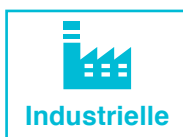
Une école de l'IMT

L'Institut Mines-Télécom est un institut national de science et technologie reconnu à l'international et à fort ancrage territorial.

Un réseau qui compte aujourd'hui 8 grandes écoles d'ingénieurs et de managers tournées vers les **4 transitions majeures du 21^e siècle** :



Numérique



Industrielle



Énergétique



Éducative



NOUS VERSER LA TAXE C'EST AUSSI CONTRIBUER AU DÉVELOPPEMENT DE L'ÉCOLE

4

bonnes raisons de soutenir IMT Mines Albi

- ✔ Contribuer à la formation des futurs talents de votre entreprise
- ✔ Permettre l'acquisition d'équipements de pointe pour la formation
- ✔ Renforcer la compétitivité de notre formation pour anticiper vos besoins de demain
- ✔ Être au cœur de l'innovation technologique

Investir dans la formation de vos futurs ingénieurs

La taxe d'apprentissage est une ressource indispensable au développement de l'école. Elle contribue à maintenir et améliorer le niveau de formation en phase avec les besoins du monde professionnel et les environnements qui nous entourent.

Depuis 2019, l'école repense ses programmes pour que vos ingénieurs de demain acquièrent les compétences nécessaires aux nouveaux besoins.



Tout au long de l'année 2020, les conditions d'accueil de nos élèves ont été pensées et revisitées pour leur permettre de poursuivre leur formation. IMT Mines Albi a pu accueillir à la rentrée 2020, 1011 élèves dans un format de rentrée hybride et co-modal.

Une qualité de formation reconnue

En 2020, IMT Mines Albi a intégré pour la première fois les écoles du groupe A en 37^{ème} position sur le palmarès l'Étudiant.

Véritable d'outil d'aide à la décision pour les futurs élèves, l'école s'est illustrée dans ce classement sur 3 catégories :

- ✔ **excellence académique**, pour la part des enseignants ayant une activité de recherche et la moyenne au baccalauréat des élèves admis ;
- ✔ **ouverture internationale**, pour ses doubles diplômes internationaux ;
- ✔ **proximité avec les entreprises**, pour sa politique de chaires industrielles.

l'Étudiant



Versement de la taxe : informations pratiques

► Nouveau mode de versement

La loi n°2018-771 du 5 septembre 2018 pour *La Liberté de Choisir son Avenir Professionnel* amène des changements importants dans la centralisation des fonds destinés à la formation professionnelle et à l'apprentissage.

Vous avez notamment la possibilité de soutenir directement les formations d'IMT Mines Albi en nous attribuant **13% de votre taxe d'apprentissage**.

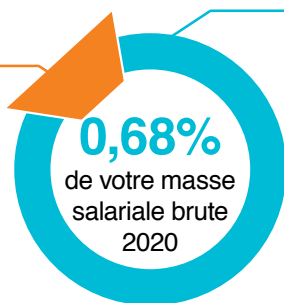
Pour attribuer votre solde de taxe d'apprentissage à IMT Mines Albi, adressez votre chèque ou virement accompagné du bordereau de versement ci-joint ou accessible sur www.imt-mines-albi.fr

Date limite de versement : 31 mai 2021

► Nouvelle répartition

13%
SOLDE DE LA TAXE D'APPRENTISSAGE

À verser en direct aux établissements habilités de votre choix



87%

QUOTA

À verser à votre OPCA* de branche. Bénéficiaires exclusifs : les CFA

*OPérateurs de COmpétences, chargés d'accompagner la formation professionnelle, ils remplacent les OPCA.

IMT Mines Albi

Campus Jarlard
81013 ALBI CT Cedex 09
N° SIRET : 180 092 025 00097
UAI : 0811200P
RNCP : 11091
www.imt-mines-albi.fr

MidiSup IMT Mines Albi

118 Route de Narbonne – BP 14209
31342 TOULOUSE CEDEX 4
N° SIRET : 499 179 307 00024
UAI : 0312755B
RNCP : 17020011M
www.midisup.com

Votre contact à IMT Mines Albi

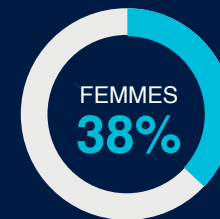
Virginie CABROLIER
05 63 49 31 36
ta@mines-albi.fr

IMT Mines Albi
Taxe d'apprentissage
Campus Jarlard
81013 Albi CT Cedex 09

NOS CHIFFRES CLÉS

ÉCOLE D'INGÉNIEUR.E.S GÉNÉRALISTES

1011
ÉLÈVES



11
OPTIONS
POUR
LES ÉLÈVES



46 200 m²

bâtiments d'enseignement,
de recherche et de vie étudiante



30+
CLUBS
ÉLÈVES



+4500
ALUMNI

PÔLE DE RECHERCHE ET D'INNOVATION

3

CENTRES

DE FORMATION ET DE RECHERCHE DONT
2 UNITÉS MIXTES CNRS*
Institut Clément Ader* - Albi
RAPSOEE*
Centre Génie Industriel



189
CHERCHEURS,
TECHNICIENS ET
DOCTORANTS

4 DOMAINES D'EXPERTISE

- Matériaux et procédés pour l'aéronautique et le spatial
- Poudres, santé et nutrition
- Énergies renouvelables, biomasse, déchets et éco-activités
- Cinétique des organisations

**MERCI POUR
VOTRE SOUTIEN !**



IMT Mines Albi-Carmaux
École Mines-Télécom

Campus Jarlard 81013 ALBI CT Cedex 09

Tél. : +33 5 63 49 30 00

Fax : +33 5 63 49 30 99

WWW.IMT-MINES-ALBI.FR



SUIVEZ-NOUS

